

Produktname: Cadherin-24 Kaninchen-Polyclonal-Antikörper**Katalog-Nr.: APRab07833**

Nur für Forschungszwecke.

Zusammenfassung

Beschreibung	polyklonaler Kaninchenantikörper
Host	Kaninchen
Anwendung	WB,ICC/IF,ELISA
Reaktivität	Mensch, Maus
Konjugation	Unkonjugiert
Modifikation	Unverändert
Isotyp	IgG
Klonalität	Polyklonal
Form	Flüssig
Konzentration	1 mg/ml
Lagerung	Aliquotieren und bei -20°C lagern (12 Monate haltbar).Frost/Tau-Zyklen vermeiden.
Versand	Eisbeutel
Puffer	Flüssigkeit in PBS mit 50 % Glycerin, 0,5 % Schutzprotein und 0,02 % Konservierungsmittel vom neuen Typ N.
Aufreinigung	Affinitätsreinigung

Anwendung

Verdünnungsverhältnis WB 1:500-1:2000,ICC/IF 1:200-1:1000,ELISA 1:5000-1:20000

tnis

Molekulargewicht

Antigen-Informationen

Genname	CDH24
Alternative Namen	CDH24; CDH11L; Cadherin-24
Gen-ID	64403.0
SwissProt ID	Q86UP0
Immunogen	Das Antiserum wurde gegen ein synthetisches Peptid, abgeleitet von humanem CDH24, hergestellt. Aminosäurebereich: 81–130

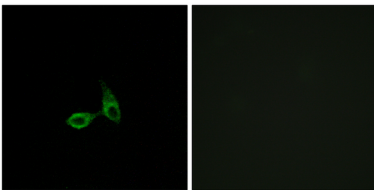
Hintergrund

Funktion: Cadherine sind calciumabhängige Zelladhäsionsproteine. Sie interagieren bevorzugt homophil miteinander und verbinden so Zellen; Cadherine tragen daher möglicherweise zur Sortierung heterogener Zelltypen bei. Cadherin-24 vermittelt eine starke Zell-Zell-Adhäsion. Ähnlichkeit: Enthält 5 Cadherin-Domänen. Untereinheit: Assoziiert mit α -, β - und δ -Catenin.

Forschungsbereich

Adhäsionsverbindung

Bilddaten



Immunfluoreszenzanalyse von HepG2-Zellen mit dem CDH24-Antikörper. Das Bild rechts zeigt eine Blockierung mit dem synthetisierten Peptid.