

Produktname: Cadherin-20 Kaninchen-polyklonaler Antikörper**Katalog-Nr.: APRab07830**

Nur für Forschungszwecke.

Zusammenfassung

Beschreibung	polyklonaler Kaninchenantikörper
Host	Kaninchen
Anwendung	IHC, ICC/IF, ELISA
Reaktivität	Mensch, Maus, Ratte
Konjugation	Unkonjugiert
Modifikation	Unverändert
Isotyp	IgG
Klonalität	Polyklonal
Form	Flüssig
Konzentration	1 mg/ml
Lagerung	Aliquotieren und bei -20°C lagern (12 Monate haltbar). Frost/Tau-Zyklen vermeiden.
Versand	Eisbeutel
Puffer	Flüssigkeit in PBS mit 50 % Glycerin, 0,5 % Schutzprotein und 0,02 % Konservierungsmittel vom neuen Typ N.
Aufreinigung	Affinitätsreinigung

Anwendung

Verdünnungsverhältnis IHC 1:100-1:300, ICC/IF 1:200-1:1000, ELISA 1:5000-1:20000

tnis

Molekulargewicht

Antigen-Informationen

Genname	CDH20
Alternative Namen	CDH20; CDH7L3; Cadherin-20
Gen-ID	28316.0
SwissProt ID	Q9HBT6
Immunogen	Das Antiserum wurde gegen ein synthetisches Peptid, abgeleitet von humanem CDH20, hergestellt. Aminosäurebereich: 111–160

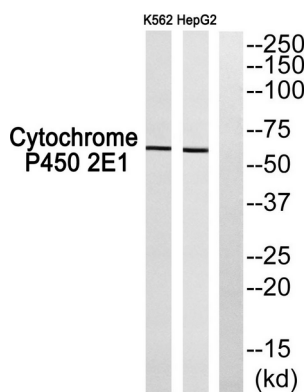
Hintergrund

Dieses Gen ist ein klassisches Cadherin vom Typ II aus der Cadherin-Superfamilie und eines von drei Cadherin-7-ähnlichen Genen, die in einem Cluster auf Chromosom 18 lokalisiert sind. Das kodierte Membranprotein ist ein calciumabhängiges Zell-Zell-Adhäsionsglykoprotein, das aus fünf extrazellulären Cadherin-Repeats, einer Transmembranregion und einem hochkonservierten zytoplasmatischen Schwanz besteht. Cadherine vom Typ II (atypische Cadherine) zeichnen sich durch das Fehlen einer für Cadherine vom Typ I spezifischen HAV-Zelladhäsionserkennungssequenz aus. Da die Störung der intrazellulären Adhäsion eine Voraussetzung für die Invasion und Metastasierung von Tumorzellen ist, gelten Cadherine als vielversprechende Kandidaten für Tumorsuppressorgene. [bereitgestellt von RefSeq, Juli 2008] Funktion: Cadherine sind calciumabhängige Zelladhäsionsproteine. Sie interagieren bevorzugt homophil miteinander und verbinden so Zellen. Cadherine könnten somit zur Sortierung heterogener Zelltypen beitragen. Ähnlichkeit: Enthält 5 Cadherin-Domänen. Gewebespezifität: Wird in Plazenta, Gehirn von Erwachsenen und fetalem Gehirn exprimiert.

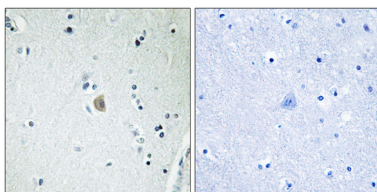
Forschungsbereich

Adhäsionsverbindung

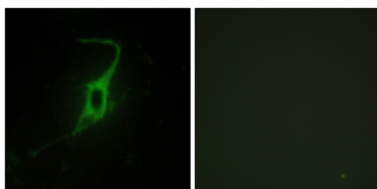
Bilddaten



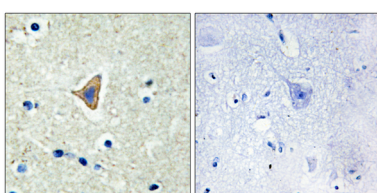
Western-Blot-Analyse des CDH20-Antikörpers. Die Spurensäule rechts ist mit dem CDH20-Peptid blockiert.



Immunhistochemische Analyse von in Paraffin eingebettetem menschlichem Gehirn unter Verwendung des CDH20-Antikörpers. Die Spurensäule rechts ist mit dem CDH20-Peptid blockiert.



Immunfluoreszenzanalyse von NIH/3T3-Zellen mit dem CDH20-Antikörper. Das Bild rechts zeigt eine Blockierung mit dem synthetisierten Peptid.



Immunhistochemische Analyse von in Paraffin eingebettetem menschlichem Hirngewebe unter Verwendung des CDH20-Antikörpers. Das Bild rechts zeigt eine Blockierung mit dem synthetisierten Peptid.

