

**Produktname: Cadherin-18 Kaninchen-Polyclonal-Antikörper****Katalog-Nr.: APRab07828**

Nur für Forschungszwecke.

**Zusammenfassung**

<b>Beschreibung</b>	polyklonaler Kaninchenantikörper
<b>Host</b>	Kaninchen
<b>Anwendung</b>	WB,IHC,ICC/IF,ELISA
<b>Reaktivität</b>	Mensch, Maus
<b>Konjugation</b>	Unkonjugiert
<b>Modifikation</b>	Unverändert
<b>Isotyp</b>	IgG
<b>Klonalität</b>	Polyklonal
<b>Form</b>	Flüssig
<b>Konzentration</b>	1 mg/ml
<b>Lagerung</b>	Aliquotieren und bei -20°C lagern (12 Monate haltbar).Frost/Tau-Zyklen vermeiden.
<b>Versand</b>	Eisbeutel
<b>Puffer</b>	Flüssigkeit in PBS mit 50 % Glycerin, 0,5 % Schutzprotein und 0,02 % Konservierungsmittel vom neuen Typ N.
<b>Aufreinigung</b>	Affinitätsreinigung

**Anwendung**

<b>Verdünnungsverhältnis</b>	WB 1:500-1:2000,IHC 1:100-1:300,ICC/IF 1:200-1:1000,ELISA 1:5000-1:20000
<b>Molekulargewicht</b>	88kDa

**Antigen-Informationen**

<b>Genname</b>	CDH18
<b>Alternative Namen</b>	CDH18; CDH14; Cadherin-18; Cadherin-14
<b>Gen-ID</b>	1016.0
<b>SwissProt ID</b>	Q13634
<b>Immunogen</b>	Das Antiserum wurde gegen ein synthetisches Peptid, abgeleitet von humanem CDH18, hergestellt. Aminosäurebereich: 101–150

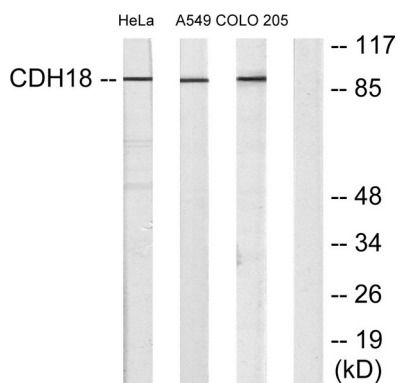
**Hintergrund**

Dieses Gen kodiert ein klassisches Cadherin vom Typ II aus der Cadherin-Superfamilie der integralen Membranproteine, die die calciumabhängige Zell-Zell-Adhäsion vermitteln. Reife Cadherinproteine bestehen aus einer großen N-terminalen extrazellulären Domäne, einer einzelnen Membran-spannenden Domäne und einer kleinen, hochkonservierten C-terminalen cytoplasmatischen Domäne. Cadherine vom Typ II (atypische Cadherine) zeichnen sich durch das Fehlen einer für Cadherine vom Typ I spezifischen HAV-Zelladhäsionssequenz aus. Dieses spezielle Cadherin wird spezifisch im zentralen Nervensystem exprimiert und ist vermutlich an der synaptischen Adhäsion, dem Axonwachstum und der Axonführung beteiligt. Für dieses Gen wurden alternativ gespleißte Transkriptvarianten gefunden, die für verschiedene Isoformen kodieren. [bereitgestellt von RefSeq, Mai 2014] Funktion: Cadherine sind calciumabhängige Zelladhäsionsproteine. Sie interagieren bevorzugt homophil miteinander und verbinden so Zellen. Cadherine könnten somit zur Sortierung heterogener Zelltypen beitragen. Ähnlichkeit: Enthält 5 Cadherin-Domänen.

## Forschungsbereich

Adhäsionsverbindung

## Bilddaten



Western-Blot-Analyse von Lysaten aus HeLa-, A549- und COLO205-Zellen unter Verwendung des CDH18-Antikörpers. Die Spure rechts ist mit dem synthetisierten Peptid blockiert.



Western-Blot-Analyse verschiedener Zellen unter Verwendung des polyklonalen Cadherin-18-Antikörpers