
Produktname: Cacna2d1 Kaninchen-Polyclonal-Antikörper**Katalog-Nr.: APRab07818**

Nur für Forschungszwecke.

Zusammenfassung

Beschreibung	polyklonaler Kaninchenantikörper
Host	Kaninchen
Anwendung	WB,ELISA
Reaktivität	Mensch, Maus, Ratte
Konjugation	Unkonjugiert
Modifikation	Unverändert
Isotyp	IgG
Klonalität	Polyklonal
Form	Flüssig
Konzentration	1 mg/ml
Lagerung	Aliquotieren und bei -20°C lagern (12 Monate haltbar).Frost/Tau-Zyklen vermeiden.
Versand	Eisbeutel
Puffer	Flüssigkeit in PBS mit 50 % Glycerin, 0,5 % Schutzprotein und 0,02 % Konservierungsmittel vom neuen Typ N.
Aufreinigung	Affinitätsreinigung

Anwendung

Verdünnungsverhältnis	WB 1:500-1:2000,ELISA 1:5000-1:20000
Molekulargewicht	123kDa

Antigen-Informationen

Genname	CACNA2D1
Alternative Namen	CACNA2D1; CACNL2A; CCHL2A; MHS3; Voltage-dependent calcium channel subunit alpha-2/delta-1; Voltage-gated calcium channel subunit alpha-2/delta-1
Gen-ID	781.0
SwissProt ID	P54289
Immunogen	Das Antiserum wurde gegen ein synthetisches Peptid hergestellt, das vom humanen Cacna2d1 abgeleitet ist. Aminosäurebereich: 90–139

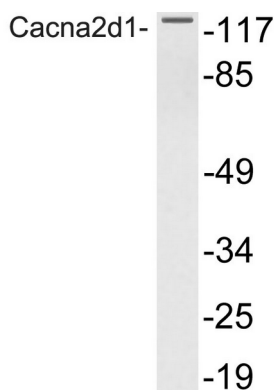
Hintergrund

Calciumkanal-Hilfsuntereinheit $\alpha 2\delta 1$ (CACNA2D1) Homo sapiens. Das von diesem Gen kodierte Präproprotein wird in mehrere Ketten gespalten, die die $\alpha 2$ - und δ -Untereinheiten des spannungsabhängigen Calciumkanal-Komplexes bilden. Calciumkanäle vermitteln den Einstrom von Calciumionen in die Zelle bei Membranpolarisation. Mutationen in diesem Gen können Herzfehler wie das Brugada-Syndrom und das Short-QT-Syndrom verursachen. Alternatives Spleißen führt zu mehreren Transkriptvarianten, von denen einige die δ -Untereinheit nicht enthalten. [bereitgestellt von RefSeq, Nov. 2014], Domäne: Das MIDAS-ähnliche Motiv in der VWFA-Domäne bindet zweiwertige Metallkationen und ist erforderlich, um den Transport der alpha-1 (CACNA1)-Untereinheit zur Plasmamembran durch einen Integrin-ähnlichen Schalter zu fördern., Funktion: Die alpha-2/delta-Untereinheit von spannungsabhängigen Calciumkanälen reguliert die Calciumstromdichte und die Aktivierungs-/Inaktivierungskinetik des Calciumkanals. Spielt eine wichtige Rolle bei der Erregungs-Kontraktions-Kopplung. Bindet Gabapentin, ein Antiepileptikum. Wird proteolytisch in die Untereinheiten $\alpha 2-1$ und $\delta-1$ gespalten, die über Disulfidbrücken verbunden sind. Gehört zur Familie der Calciumkanal-Untereinheiten $\alpha 2/\delta$. Enthält eine Cache-Domäne. Enthält eine VWFA-Domäne. Dimer aus den Ketten $\alpha 2-1$ und $\delta-1$; über Disulfidbrücken verbunden. Spannungsabhängige Calciumkanäle sind Multisubunit-Komplexe, bestehend aus den Untereinheiten $\alpha-1$ (CACNA1), $\alpha-2$ (CACNA2D), β (CACNB) und δ (CACNA2D) im Verhältnis 1:1:1:1. Gewebespezifität: Zentralnervensystem, Skelettmuskulatur und Aorta.

Forschungsbereich

MAPK_ERK_Wachstum;MAPK_G_Protein;Kontraktion des Herzmuskels;Hypertrophische Kardiomyopathie (HCM);Arrhythmogene rechtsventrikuläre Kardiomyopathie (ARVC);Dilatative Kardiomyopathie;

Bilddaten



Western-Blot-Analyse von Lysat aus NIH/3T3-Zellen unter Verwendung des Cacna2d1-Antikörpers.