

Produktname: Cables2 Kaninchen-Polyclonal-Antikörper**Katalog-Nr.: APRab07806**

Nur für Forschungszwecke.

Zusammenfassung

Beschreibung	polyklonaler Kaninchenantikörper
Host	Kaninchen
Anwendung	WB,IHC,ICC/IF,ELISA
Reaktivität	Mensch, Maus
Konjugation	Unkonjugiert
Modifikation	Unverändert
Isotyp	IgG
Klonalität	Polyklonal
Form	Flüssig
Konzentration	1 mg/ml
Lagerung	Aliquotieren und bei -20°C lagern (12 Monate haltbar).Frost/Tau-Zyklen vermeiden.
Versand	Eisbeutel
Puffer	Flüssigkeit in PBS mit 50 % Glycerin, 0,5 % Schutzprotein und 0,02 % Konservierungsmittel vom neuen Typ N.
Aufreinigung	Affinitätsreinigung

Anwendung

Verdünnungsverhältnis	WB 1:500-1:2000,IHC 1:100-1:300,ICC/IF 1:200-1:1000,ELISA 1:5000-1:20000
Molekulargewicht	60kDa

Antigen-Informationen

Genname	CABLES2
Alternative Namen	CABLES2; C20orf150; CDK5 and ABL1 enzyme substrate 2; Interactor with CDK3 2; Ik3-2
Gen-ID	81928.0
SwissProt ID	Q9BTV7
Immunogen	Das Antiserum wurde gegen ein synthetisches Peptid, abgeleitet von humanem Ik3-2, hergestellt. Aminosäurebereich: 91-140

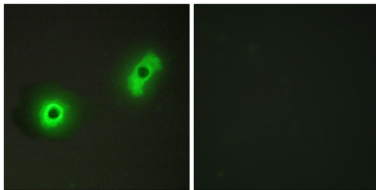
Hintergrund

Funktion: Unbekannt. Wahrscheinlich am Übergang von der G1- zur S-Phase des Zellzyklus beteiligt. Ähnlichkeit: Gehört zur Cyclin-Familie. Untereinheit: Bindet an CDK3, CDK5 und ABL1. Die C-terminale Cyclin-Box-ähnliche Region bindet an CDK5.

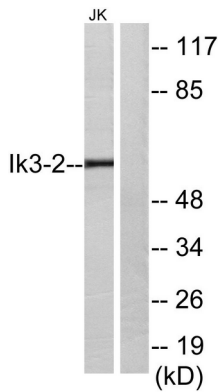
Forschungsbereich

-

Bilddaten



Immunfluoreszenzanalyse von A549-Zellen mit dem Ik3-2-Antikörper. Das Bild rechts zeigt eine Blockierung mit dem synthetisierten Peptid.



Western-Blot-Analyse von Lysaten aus Jurkat-Zellen unter Verwendung des Ik3-2-Antikörpers. Die Spurensäule rechts ist mit dem synthetisierten Peptid blockiert.