

Produktname: CA XIII Kaninchen-Polyclonal-Antikörper**Katalog-Nr.: APRab07775**

Nur für Forschungszwecke.

Zusammenfassung

Beschreibung	polyklonaler Kaninchenantikörper
Host	Kaninchen
Anwendung	WB,ELISA
Reaktivität	Mensch, Maus
Konjugation	Unkonjugiert
Modifikation	Unverändert
Isotyp	IgG
Klonalität	Polyklonal
Form	Flüssig
Konzentration	1 mg/ml
Lagerung	Aliquotieren und bei -20°C lagern (12 Monate haltbar).Frost/Tau-Zyklen vermeiden.
Versand	Eisbeutel
Puffer	Flüssigkeit in PBS mit 50 % Glycerin, 0,5 % Schutzprotein und 0,02 % Konservierungsmittel vom neuen Typ N.
Aufreinigung	Affinitätsreinigung

Anwendung

Verdünnungsverhältnis	WB 1:500-1:2000,ELISA 1:5000-1:20000
Molekulargewicht	35kDa

Antigen-Informationen

Genname	CA13
Alternative Namen	CA13; Carbonic anhydrase 13; Carbonate dehydratase XIII; Carbonic anhydrase XIII; CA-XIII
Gen-ID	377677.0
SwissProt ID	Q8N1Q1
Immunogen	Das Antiserum wurde gegen ein synthetisches Peptid hergestellt, das vom humanen CA13 abgeleitet ist. Aminosäurebereich: 141–190

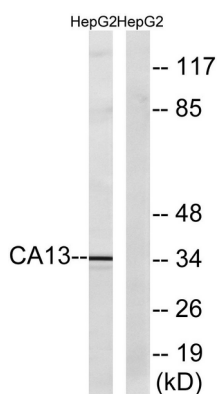
Hintergrund

Carboanhydrasen (CAs) sind eine Familie von Zink-Metalloenzymen. Hintergrundinformationen zur CA-Familie finden Sie in MIM 114800 [bereitgestellt von OMIM, März 2008]. Katalytische Aktivität: $\text{H}_2\text{CO}_3 = \text{CO}_2 + \text{H}_2\text{O}$. Cofaktor: Zink. Funktion: Reversible Hydratisierung von Kohlendioxid. Ähnlichkeit: Gehört zur Familie der α -Carboanhydrasen. Gewebespezifität: Wird in Thymus, Dünndarm, Milz, Prostata, Eierstock, Dickdarm und Hoden exprimiert.

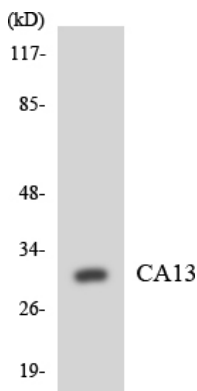
Forschungsbereich

Stickstoffstoffwechsel;

Bilddaten



Western-Blot-Analyse von Lysaten aus HepG2-Zellen unter Verwendung des CA13-Antikörpers. Die Spur rechts ist mit dem synthetisierten Peptid blockiert.



Western-Blot-Analyse der Lysate aus K562-Zellen unter Verwendung des CA13-Antikörpers.



Western-Blot-Analyse verschiedener Zellen unter Verwendung des polyklonalen CA-XIII-Antikörpers