

Produktname: CA VIII Kaninchen-Polyclonal-Antikörper**Katalog-Nr.: APRab07773**

Nur für Forschungszwecke.

Zusammenfassung

Beschreibung	polyklonaler Kaninchenantikörper
Host	Kaninchen
Anwendung	WB,IHC,ICC/IF,ELISA
Reaktivität	Mensch, Maus, Ratte
Konjugation	Unkonjugiert
Modifikation	Unverändert
Isotyp	IgG
Klonalität	Polyklonal
Form	Flüssig
Konzentration	1 mg/ml
Lagerung	Aliquotieren und bei -20°C lagern (12 Monate haltbar).Frost/Tau-Zyklen vermeiden.
Versand	Eisbeutel
Puffer	Flüssigkeit in PBS mit 50 % Glycerin, 0,5 % Schutzprotein und 0,02 % Konservierungsmittel vom neuen Typ N.
Aufreinigung	Affinitätsreinigung

Anwendung

Verdünnungsverhältnis WB 1:500-1:2000,IHC 1:100-1:300,ICC/IF 1:50-1:200,ELISA 1:20000-1:40000

tnis

Molekulargewicht

Antigen-Informationen

Genname	CA8
Alternative Namen	CA8; CALS; Carbonic anhydrase-related protein; CARP; Carbonic anhydrase VIII; CA-VIII
Gen-ID	767.0
SwissProt ID	P35219
Immunogen	Synthetisiertes Peptid, das aus der internen Region des menschlichen CA VIII gewonnen wurde.

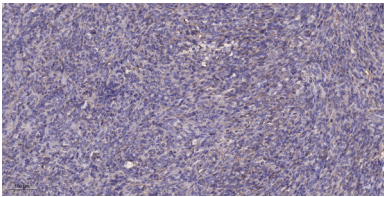
Hintergrund

Das von diesem Gen kodierte Protein wurde aufgrund von Sequenzähnlichkeiten zu anderen bekannten Carboanhydrase-Genen zunächst als CA-verwandtes Protein bezeichnet. Das Genprodukt besitzt jedoch keine Carboanhydrase-Aktivität (d. h. die reversible Hydratisierung von Kohlendioxid). Es wird weiterhin als Carboanhydrase bezeichnet, da es eine klare Sequenzidentität zu anderen Mitgliedern der Carboanhydrase-Genfamilie aufweist. Das Fehlen der CA8-Gentranskription im Kleinhirn von Lurcher-Mutantenmäusen mit neurologischen Defekten deutet auf eine wichtige Rolle dieser akatalytischen Form hin. Mutationen in diesem Gen sind mit dem zerebellären Ataxie-, mentalen Retardierungs- und Dysäquilibrium-Syndrom 3 (CMARQ3) assoziiert. Polymorphismen dieses Gens sind mit Osteoporose assoziiert, und die Überexpression dieses Gens in Osteosarkomzellen deutet auf eine onkogene Rolle hin. Alternatives Spleißen führt zu mehreren Transkriptvarianten. [providfunction:Besitzt keine katalytische Aktivität der Carboanhydrase, similarity:Gehört zur Familie der alpha-Carboanhydrasen,]

Forschungsbereich

Stickstoffstoffwechsel;

Bilddaten



Immunhistochemische Analyse von in Paraffin eingebettetem menschlichem Kolonkarzinom. 1. Der Antikörper wurde 1:200 verdünnt (über Nacht bei 4 °C). 2. Zur Antigenrückgewinnung wurde Tris-EDTA (pH 9,0) verwendet. 3. Der Sekundärantikörper wurde 1:200 verdünnt (45 Minuten bei Raumtemperatur).