
Produktname: CA VI Kaninchen-Polyclonal-Antikörper**Katalog-Nr.: APRab07772**

Nur für Forschungszwecke.

Zusammenfassung

Beschreibung	polyklonaler Kaninchenantikörper
Host	Kaninchen
Anwendung	WB,ELISA
Reaktivität	Menschlich
Konjugation	Unkonjugiert
Modifikation	Unverändert
Isotyp	IgG
Klonalität	Polyklonal
Form	Flüssig
Konzentration	1 mg/ml
Lagerung	Aliquotieren und bei -20°C lagern (12 Monate haltbar).Frost/Tau-Zyklen vermeiden.
Versand	Eisbeutel
Puffer	Flüssigkeit in PBS mit 50 % Glycerin, 0,5 % Schutzprotein und 0,02 % Konservierungsmittel vom neuen Typ N.
Aufreinigung	Affinitätsreinigung

Anwendung**Verdünnungsverhältnis** WB 1:500-1:2000,ELISA 1:10000-1:20000**tnis****Molekulargewicht** 35kDa**Antigen-Informationen**

Genname	CA6
Alternative Namen	CA6; Carbonic anhydrase 6; Carbonate dehydratase VI; Carbonic anhydrase VI; CA-VI; Salivary carbonic anhydrase; Secreted carbonic anhydrase
Gen-ID	765.0
SwissProt ID	P23280
Immunogen	Das Antiserum wurde gegen ein synthetisches Peptid aus humanem CA6 hergestellt. Aminosäurebereich: 231–280

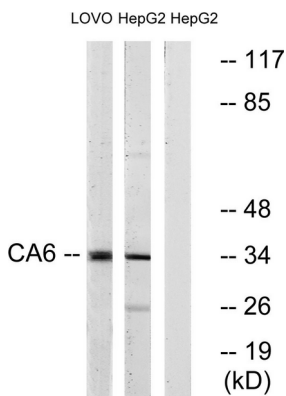
Hintergrund

Das von diesem Gen kodierte Protein ist eines von mehreren Isoenzymen der Carboanhydrase. Dieses Protein kommt ausschließlich in den Speicheldrüsen und im Speichel vor und könnte an der reversiblen Hydratisierung von Kohlendioxid beteiligt sein, obwohl seine genaue Funktion im Speichel unbekannt ist. [bereitgestellt von RefSeq, Juli 2008], katalytische Aktivität: $H_2CO_3 = CO_2 + H_2O$, Cofaktor: Zink, Funktion: Reversible Hydratisierung von Kohlendioxid. Seine Rolle im Speichel ist unbekannt., Ähnlichkeit: Gehört zur Familie der α -Carboanhydrasen., Gewebespezifität: Hauptbestandteil des Speichels.

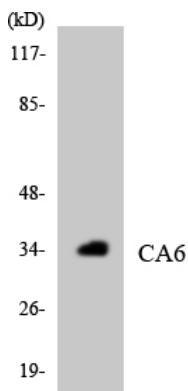
Forschungsbereich

Stickstoffstoffwechsel;

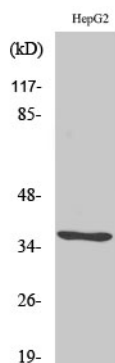
Bilddaten



Western-Blot-Analyse von Lysaten aus HepG2- und LOVO-Zellen unter Verwendung des CA6-Antikörpers. Die Spur rechts ist mit dem synthetisierten Peptid blockiert.



Western-Blot-Analyse der Lysate aus HepG2-Zellen unter Verwendung des CA6-Antikörpers.



Western-Blot-Analyse verschiedener Zellen unter Verwendung des polyklonalen Antikörpers CA VI

