
Produktname: CA VA Kaninchen-Polyclonal-Antikörper**Katalog-Nr.: APRab07770**

Nur für Forschungszwecke.

Zusammenfassung

Beschreibung	polyklonaler Kaninchenantikörper
Host	Kaninchen
Anwendung	WB,ELISA
Reaktivität	Menschlich
Konjugation	Unkonjugiert
Modifikation	Unverändert
Isotyp	IgG
Klonalität	Polyklonal
Form	Flüssig
Konzentration	1 mg/ml
Lagerung	Aliquotieren und bei -20°C lagern (12 Monate haltbar).Frost/Tau-Zyklen vermeiden.
Versand	Eisbeutel
Puffer	Flüssigkeit in PBS mit 50 % Glycerin, 0,5 % Schutzprotein und 0,02 % Konservierungsmittel vom neuen Typ N.
Aufreinigung	Affinitätsreinigung

Anwendung

Verdünnungsverhältnis	WB 1:500-1:2000,ELISA 1:20000-1:40000
Molekulargewicht	35kDa

Antigen-Informationen

Genname	CA5A
Alternative Namen	CA5A; CA5; Carbonic anhydrase 5A; mitochondrial; Carbonate dehydratase VA; Carbonic anhydrase VA; CA-VA
Gen-ID	763.0
SwissProt ID	P35218
Immunogen	Das Antiserum wurde gegen ein synthetisches Peptid, abgeleitet von humanem CA5A, hergestellt. Aminosäurebereich: 171–220

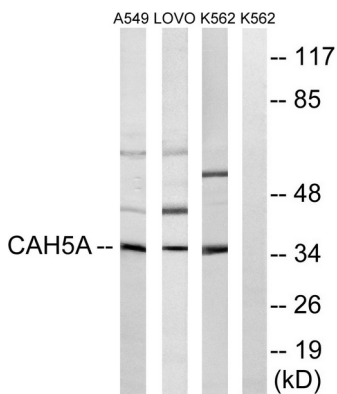
Hintergrund

Carboanhydrasen (CAs) bilden eine große Familie von Zink-Metalloenzymen, die die reversible Hydratisierung von Kohlendioxid katalysieren. Sie sind an einer Vielzahl biologischer Prozesse beteiligt, darunter Atmung, Kalzifizierung, Säure-Basen-Haushalt, Knochenresorption und die Bildung von Kammerwasser, Liquor, Speichel und Magensäure. Ihre Gewebeverteilung und subzelluläre Lokalisation sind sehr vielfältig. CA VA ist in den Mitochondrien lokalisiert und wird primär in der Leber exprimiert. Sie spielt möglicherweise eine wichtige Rolle in der Harnstoff- und Glukoneogenese. Das CA5A-Gen liegt auf Chromosom 16q24.3, und ein nicht prozessiertes Pseudogen wurde auf 16p12-p11.2 lokalisiert. [bereitgestellt von RefSeq, Juli 2008], katalytische Aktivität: $\text{H}_2\text{CO}_3 = \text{CO}_2 + \text{H}_2\text{O}$, Cofaktor: Zink, Funktion: Reversible Hydratisierung von Kohlendioxid, Ähnlichkeit: Gehört zur Familie der α -Carboanhydrasen.

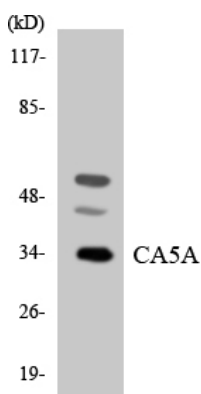
Forschungsbereich

Stickstoffstoffwechsel;

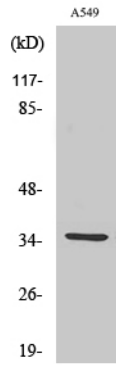
Bilddaten



Western-Blot-Analyse von Lysaten aus A549-, LOVO- und K562-Zellen unter Verwendung des CA5A-Antikörpers. Die Spur rechts ist mit dem synthetisierten Peptid blockiert.



Western-Blot-Analyse der Lysate aus K562-Zellen unter Verwendung des CA5A-Antikörpers.



Western-Blot-Analyse verschiedener Zellen unter Verwendung des polyklonalen Antikörpers CA VA