

**Produktname: C7 Kaninchen-Polyclonal-Antikörper****Katalog-Nr.: APRab07756**

Nur für Forschungszwecke.

**Zusammenfassung**

<b>Beschreibung</b>	polyklonaler Kaninchenantikörper
<b>Host</b>	Kaninchen
<b>Anwendung</b>	WB,IHC,ICC/IF,ELISA
<b>Reaktivität</b>	Mensch, Ratte, Maus
<b>Konjugation</b>	Unkonjugiert
<b>Modifikation</b>	Unverändert
<b>Isotyp</b>	IgG
<b>Klonalität</b>	Polyklonal
<b>Form</b>	Flüssig
<b>Konzentration</b>	1 mg/ml
<b>Lagerung</b>	Aliquotieren und bei -20°C lagern (12 Monate haltbar).Frost/Tau-Zyklen vermeiden.
<b>Versand</b>	Eisbeutel
<b>Puffer</b>	Flüssigkeit in PBS mit 50 % Glycerin, 0,5 % Schutzprotein und 0,02 % Konservierungsmittel vom neuen Typ N.
<b>Aufreinigung</b>	Affinitätsreinigung

**Anwendung**

<b>Verdünnungsverhältnis</b>	WB 1:500-1:2000,IHC 1:100-1:300,ICC/IF 1:50-1:200,ELISA 1:5000-1:20000
<b>Molekulargewicht</b>	93kDa

**Antigen-Informationen**

<b>Genname</b>	C7
<b>Alternative Namen</b>	C7; Complement component C7
<b>Gen-ID</b>	730.0
<b>SwissProt ID</b>	P10643
<b>Immunogen</b>	Das Antiserum wurde gegen ein synthetisches Peptid hergestellt, das vom N-terminalen Bereich des humanen C7-Proteins abgeleitet ist. Aminosäurebereich: 100–150

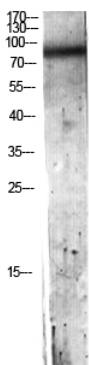
**Hintergrund**

C7 ist ein Bestandteil des Komplementsystems und an der Bildung des Membranangriffskomplexes (MAC) beteiligt. Menschen mit C7-Mangel sind anfällig für bakterielle Infektionen. [bereitgestellt von RefSeq, Juli 2008], Erkrankung: Defekte in C7 sind eine Ursache für den Komponenten-C7-Mangel (C7D) [MIM:217070]. Patienten mit C7D leiden unter wiederkehrenden bakteriellen Infektionen, vorwiegend durch *Neisseria meningitidis*. Funktion: C7 ist ein Bestandteil des Membranangriffskomplexes. C7 bindet an C5b und bildet den C5b-7-Komplex, in dem es als Membrananker dient. (Online-Informationen: C7-Mutationsdatenbank; PTM: C7 besitzt 28 Disulfidbrücken; Ähnlichkeit: Gehört zur Komplementfamilie C6/C7/C8/C9; Ähnlichkeit: Enthält eine EGF-ähnliche Domäne; Ähnlichkeit: Enthält eine LDL-Rezeptor-Klasse-A-Domäne; Ähnlichkeit: Enthält eine MACPF-Domäne; Ähnlichkeit: Enthält zwei Sushi-Domänen (CCP/SCR); Ähnlichkeit: Enthält zwei TSP-Typ-1-Domänen; Untereinheit: Monomer oder Dimer; als C5b-7-Komplex kann es auch multimere Rosetten bilden.)

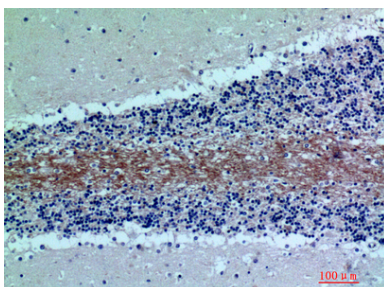
## Forschungsbereich

Komplement- und Gerinnungskaskaden; Prionenerkrankungen; Systemischer Lupus erythematodes;

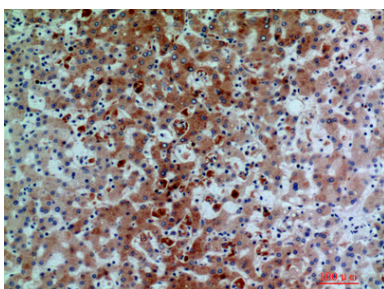
## Bilddaten



Western-Blot-Analyse der HeLa-Lyse mit dem C7-Antikörper. Der Antikörper wurde 1:500 verdünnt. Der Sekundäantikörper wurde 1:20000 verdünnt.



Immunhistochemische Analyse von in Paraffin eingebettetem menschlichem Gehirn, Antikörperverdünnung 1:200



Immunhistochemische Analyse von in Paraffin eingebettetem menschlichem Lebergewebe, Antikörperverdünnung 1:200