

Produktname: C32 Kaninchen-Polyclonal-Antikörper**Katalog-Nr.: APRab07745**

Nur für Forschungszwecke.

Zusammenfassung

Beschreibung	polyklonaler Kaninchenantikörper
Host	Kaninchen
Anwendung	WB,ELISA
Reaktivität	Mensch, Ratte, Maus
Konjugation	Unkonjugiert
Modifikation	Unverändert
Isotyp	IgG
Klonalität	Polyklonal
Form	Flüssig
Konzentration	1 mg/ml
Lagerung	Aliquotieren und bei -20°C lagern (12 Monate haltbar).Frost/Tau-Zyklen vermeiden.
Versand	Eisbeutel
Puffer	Flüssigkeit in PBS mit 50 % Glycerin, 0,5 % Schutzprotein und 0,02 % Konservierungsmittel vom neuen Typ N.
Aufreinigung	Affinitätsreinigung

Anwendung

Verdünnungsverhältnis	WB 1:500-1:2000,ELISA 1:5000-1:20000
Molekulargewicht	20kDa

Antigen-Informationen

Genname	CKLF
Alternative Namen	CKLF; CKLF1; HSPC224; Chemokine-like factor; C32
Gen-ID	51192.0
SwissProt ID	Q9UBR5
Immunogen	Synthetisiertes Peptid, abgeleitet von einem Chemokin-ähnlichen Faktor im Aminosäurebereich: 103-152

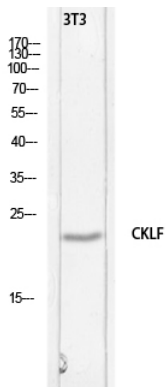
Hintergrund

Das Produkt dieses Gens ist ein Zytokin. Zytokine sind kleine Proteine, die eine wesentliche Rolle bei Immun- und Entzündungsreaktionen spielen. Dieses Gen gehört zu mehreren Chemokin-ähnlichen Faktorgenen, die in einem Gencluster auf Chromosom 16 lokalisiert sind. Das von diesem Gen kodierte Protein ist ein starkes Chemoattraktans für Neutrophile, Monozyten und Lymphozyten. Es kann außerdem die Proliferation von Skelettmuskelzellen stimulieren. Dieses Protein spielt möglicherweise eine wichtige Rolle bei Entzündungen und der Regeneration von Skelettmuskelzellen. Es wurden alternativ gespleißte Transkriptvarianten identifiziert, die für verschiedene Isoformen kodieren. Natürliche Read-through-Transkription findet zwischen diesem Locus und dem benachbarten Locus CMTM1 (CKLF-ähnliches MARVEL-Transmembrandomänenhaltiges Protein 1) statt. [bereitgestellt von RefSeq, Feb. 2011] Funktion: Die Isoform CKLF1 zeigt eine chemotaktische Reaktion in Monozyten, Neutrophilen und Lymphozyten von Ratten. Funktion: Sie spielt möglicherweise eine wichtige Rolle bei Entzündungen und der Regeneration der Skelettmuskulatur. Sie wird teilweise durch Interleukin 10 gehemmt. Ähnlichkeit: Sie gehört zur Familie der Chemokin-ähnlichen Faktoren. Ähnlichkeit: Sie enthält eine MARVEL-Domäne. Gewebespezifität: Alle vier Isoformen weisen die höchsten Expressionsniveaus in Milz, Lunge, Hoden, Eierstock, peripheren Blutleukozyten, Plazenta und Pankreas adulter Tiere sowie im fetalen Gehirn, der Skelettmuskulatur, dem Thymus und dem Herzen auf. Niedrigere Expressionsniveaus in der Skelettmuskulatur, der Leber, dem Thymus, dem Dickdarm, der Prostata sowie in der fetalen Milz und Leber von Erwachsenen.

Forschungsbereich

-

Bilddaten



Western-Blot-Analyse der 3T3-Lyse unter Verwendung des CKLF-Antikörpers. Der Sekundärantikörper wurde 1:20000 verdünnt.