

Produktname: C1QL3 Kaninchen-Polyclonal-Antikörper**Katalog-Nr.: APRab07727**

Nur für Forschungszwecke.

Zusammenfassung

Beschreibung	polyklonaler Kaninchenantikörper
Host	Kaninchen
Anwendung	WB,ELISA
Reaktivität	Mensch, Maus
Konjugation	Unkonjugiert
Modifikation	Unverändert
Isotyp	IgG
Klonalität	Polyklonal
Form	Flüssig
Konzentration	1 mg/ml
Lagerung	Aliquotieren und bei -20°C lagern (12 Monate haltbar).Frost/Tau-Zyklen vermeiden.
Versand	Eisbeutel
Puffer	Flüssigkeit in PBS mit 50 % Glycerin und 0,02 % Konservierungsmittel vom neuen Typ N.
Aufreinigung	Affinitätsreinigung

Anwendung

Verdünnungsverhältnis WB 1:500-1:2000,ELISA 1:5000-1:20000

tnis

Molekulargewicht 28kDa

Antigen-Informationen

Genname C1QL3

Alternative Namen

Gen-ID 389941.0

SwissProt ID Q5VWW1

Immunogen Synthetisiertes Peptid, abgeleitet von einem Teilbereich eines menschlichen Proteins (Aminosäurebereich: 110-150)

Hintergrund

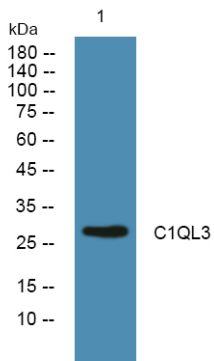
Ähnlichkeit: Enthält 1 C1q-Domäne., Ähnlichkeit: Enthält 1 kollagenähnliche Domäne., Ähnlichkeit: Enthält 1 C1q-Domäne.,

Ähnlichkeit: Enthält 1 kollagenähnliche Domäne.

Forschungsbereich

-

Bilddaten



Western-Blot-Analyse von Lysaten aus SW480-Zellen, C1QL3-Kaninchen-Polyclonal-Antikörper wurde 1:1000 verdünnt, 4 °C über Nacht