

Produktname: C1qL2 Kaninchen-Polyclonal-Antikörper**Katalog-Nr.: APRab07726**

Nur für Forschungszwecke.

Zusammenfassung

Beschreibung	polyklonaler Kaninchenantikörper
Host	Kaninchen
Anwendung	WB,IHC,ICC/IF,ELISA
Reaktivität	Mensch, Maus
Konjugation	Unkonjugiert
Modifikation	Unverändert
Isotyp	IgG
Klonalität	Polyklonal
Form	Flüssig
Konzentration	1 mg/ml
Lagerung	Aliquotieren und bei -20°C lagern (12 Monate haltbar).Frost/Tau-Zyklen vermeiden.
Versand	Eisbeutel
Puffer	Flüssigkeit in PBS mit 50 % Glycerin, 0,5 % Schutzprotein und 0,02 % Konservierungsmittel vom neuen Typ N.
Aufreinigung	Affinitätsreinigung

Anwendung

Verdünnungsverhältnis	WB 1:500-1:2000,IHC 1:100-1:300,ICC/IF 1:50-1:200,ELISA 1:5000-1:20000
Molekulargewicht	32-36kDa

Antigen-Informationen

Genname	C1QL2
Alternative Namen	C1QL2; Complement C1q-like protein 2
Gen-ID	165257.0
SwissProt ID	Q7Z5L3
Immunogen	Das Antiserum wurde gegen ein synthetisches Peptid hergestellt, das vom humanen C1QL2 abgeleitet ist. Aminosäurebereich: 231–280

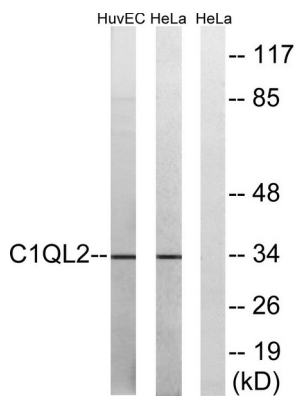
Hintergrund

Ähnlichkeit: Enthält 1 C1q-Domäne., Ähnlichkeit: Enthält 1 kollagenähnliche Domäne., Ähnlichkeit: Enthält 1 C1q-Domäne., Ähnlichkeit: Enthält 1 kollagenähnliche Domäne.

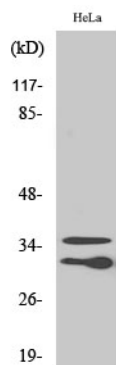
Forschungsbereich

-

Bilddaten



Western-Blot-Analyse von Lysaten aus HeLa- und HUVEC-Zellen unter Verwendung des C1QL2-Antikörpers. Die Spur rechts ist mit dem synthetisierten Peptid blockiert.



Western-Blot-Analyse verschiedener Zellen unter Verwendung des polyclonalen C1QL2-Antikörpers