

**Produktname: C/EBP  $\zeta$  Kaninchen-Polyclonal-Antikörper****Katalog-Nr.: APRab07710**

Nur für Forschungszwecke.

**Zusammenfassung**

<b>Beschreibung</b>	polyklonaler Kaninchenantikörper
<b>Host</b>	Kaninchen
<b>Anwendung</b>	WB,IHC,ICC/IF,ELISA
<b>Reaktivität</b>	Mensch, Ratte, Maus
<b>Konjugation</b>	Unkonjugiert
<b>Modifikation</b>	Unverändert
<b>Isotyp</b>	IgG
<b>Klonalität</b>	Polyklonal
<b>Form</b>	Flüssig
<b>Konzentration</b>	1 mg/ml
<b>Lagerung</b>	Aliquotieren und bei -20°C lagern (12 Monate haltbar).Frost/Tau-Zyklen vermeiden.
<b>Versand</b>	Eisbeutel
<b>Puffer</b>	Flüssigkeit in PBS mit 50 % Glycerin, 0,5 % Schutzprotein und 0,02 % Konservierungsmittel vom neuen Typ N.
<b>Aufreinigung</b>	Affinitätsreinigung

**Anwendung**

<b>Verdünnungsverhältnis</b>	WB 1:500-1:2000,IHC 1:100-1:300,ICC/IF 1:200-1:1000,ELISA 1:10000-1:20000
<b>Molekulargewicht</b>	120kDa

**Antigen-Informationen**

<b>Genname</b>	CEBPZ
<b>Alternative Namen</b>	CEBPZ; CBF2; CCAAT/enhancer-binding protein zeta; CCAAT-box-binding transcription factor; CBF; CCAAT-binding factor
<b>Gen-ID</b>	10153.0
<b>SwissProt ID</b>	Q03701
<b>Immunogen</b>	Das Antiserum wurde gegen ein synthetisches Peptid, abgeleitet von humanem CEBPZ, hergestellt. Aminosäurebereich: 1-50

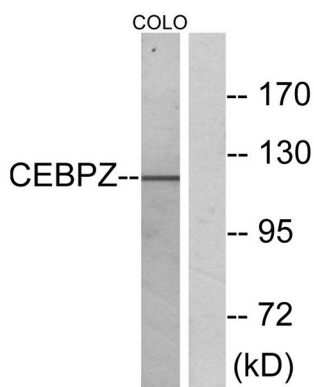
## Hintergrund

Dieses Gen gehört zur CEBP-Familie. Das kodierte Protein spielt eine Rolle bei der zellulären Antwort auf Umweltreize durch einen Transkriptionsprozess, der Hitzeschockfaktoren, konservierte DNA-Elemente (Hitzeschockelemente oder HSEs) und CCAAT-Boxen involviert. Das Protein fungiert als DNA-bindender Transkriptionsaktivator und reguliert den Hitzeschockprotein-70-(HSP70)-Promotor CCAAT-abhängig. Es ist außerdem an Zellwachstum und -differenzierung, insbesondere der hämatopoetischen Differenzierung, beteiligt. Die Methylierung des Promotors dieses Gens oder Mutationen innerhalb des Gens können mit dem Auftreten einer akuten myeloischen Leukämie (AML) korrelieren. [bereitgestellt von RefSeq, Juni 2016], Funktion: Stimuliert die Transkription vom HSP70-Promotor., Ähnlichkeit: Gehört zur CBF/MAK21-Familie.

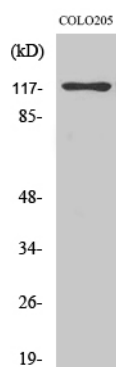
## Forschungsbereich

-

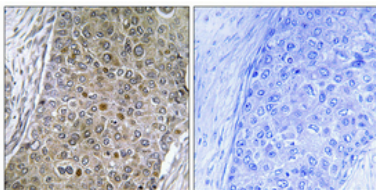
## Bilddaten



Western-Blot-Analyse von Lysaten aus COLO-Zellen unter Verwendung des CEBPZ-Antikörpers. Die Spur rechts ist mit dem synthetisierten Peptid blockiert.



Western-Blot-Analyse verschiedener Zellen unter Verwendung des polyklonalen Antikörpers C/EBP  $\zeta$ .



Immunhistochemische Analyse von in Paraffin eingebettetem menschlichem Brustkrebsgewebe. Der Antikörper wurde 1:100 verdünnt (4 °C, über Nacht). Zur Antigenrückgewinnung wurde Tris-EDTA-Puffer (pH 8,0) unter hohem Druck und hoher Temperatur verwendet. Die Negativkontrolle (rechts) wurde durch Präadsorption des Antikörpers mit Immunogenpeptid erhalten.