

Produktname: C/EBP ϵ Kaninchen-Polyclonal-Antikörper**Katalog-Nr.: APRab07709**

Nur für Forschungszwecke.

Zusammenfassung

Beschreibung	polyklonaler Kaninchenantikörper
Host	Kaninchen
Anwendung	WB,IHC,ICC/IF,ELISA
Reaktivität	Mensch, Ratte, Maus
Konjugation	Unkonjugiert
Modifikation	Unverändert
Isotyp	IgG
Klonalität	Polyklonal
Form	Flüssig
Konzentration	1 mg/ml
Lagerung	Aliquotieren und bei -20°C lagern (12 Monate haltbar).Frost/Tau-Zyklen vermeiden.
Versand	Eisbeutel
Puffer	Flüssigkeit in PBS mit 50 % Glycerin, 0,5 % Schutzprotein und 0,02 % Konservierungsmittel vom neuen Typ N.
Aufreinigung	Affinitätsreinigung

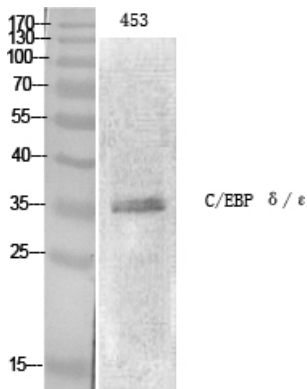
Anwendung

Verdünnungsverhältnis	WB 1:500-1:2000,IHC 1:100-1:300,ICC/IF 1:200-1:1000,ELISA 1:5000-1:10000
Molekulargewicht	34kDa

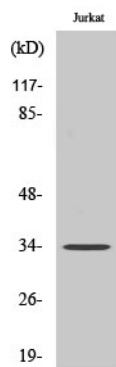
Antigen-Informationen

Genname	CEBPE
Alternative Namen	CEBPE; CCAAT/enhancer-binding protein epsilon; C/EBP epsilon
Gen-ID	1053.0
SwissProt ID	Q15744
Immunogen	Das Antiserum wurde gegen ein synthetisches Peptid hergestellt, das vom humanen C/EBP- ϵ abgeleitet ist. Aminosäurebereich: 40–89

Hintergrund



Western-Blot-Analyse verschiedener Zellen unter Verwendung des polyklonalen C/EBP ϵ -Antikörpers.



Western-Blot-Analyse von Jurkat-Zellen unter Verwendung des polyklonalen Antikörpers C/EBP ϵ .