

Produktname: C/EBP γ Kaninchen-Polyclonal-Antikörper**Katalog-Nr.: APRab07707**

Nur für Forschungszwecke.

Zusammenfassung

| | |
|----------------------|--|
| Beschreibung | polyklonaler Kaninchenantikörper |
| Host | Kaninchen |
| Anwendung | WB,IHC,ICC/IF,ELISA |
| Reaktivität | Mensch, Maus, Ratte |
| Konjugation | Unkonjugiert |
| Modifikation | Unverändert |
| Isotyp | IgG |
| Klonalität | Polyklonal |
| Form | Flüssig |
| Konzentration | 1 mg/ml |
| Lagerung | Aliquotieren und bei -20°C lagern (12 Monate haltbar).Frost/Tau-Zyklen vermeiden. |
| Versand | Eisbeutel |
| Puffer | Flüssigkeit in PBS mit 50 % Glycerin, 0,5 % Schutzprotein und 0,02 % Konservierungsmittel vom neuen Typ N. |
| Aufreinigung | Affinitätsreinigung |

Anwendung

| | |
|------------------------------|---|
| Verdünnungsverhältnis | WB 1:500-1:2000,IHC 1:100-1:300,ICC/IF 1:200-1:1000,ELISA 1:10000-1:20000 |
| Molekulargewicht | 22kDa |

Antigen-Informationen

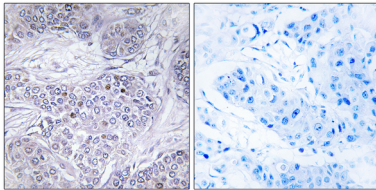
| | |
|--------------------------|---|
| Genname | CEBPG |
| Alternative Namen | CEBPG; CCAAT/enhancer-binding protein gamma; C/EBP gamma |
| Gen-ID | 1054.0 |
| SwissProt ID | P53567 |
| Immunogen | Das Antiserum wurde gegen ein synthetisches Peptid, abgeleitet von humanem CEBPG, hergestellt. Aminosäurebereich: 31–80 |

Hintergrund

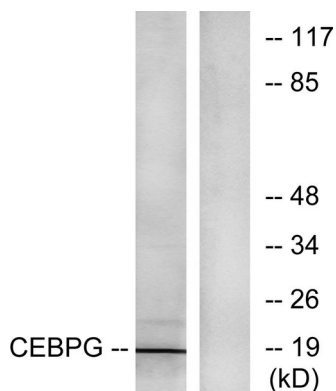
Die C/EBP-Familie der Transkriptionsfaktoren reguliert die virale und zelluläre CCAAT/Enhancer-Element-vermittelte Transkription. C/EBP-Proteine enthalten die bZIP-Region, die durch zwei Motive in der C-terminalen Hälfte des Proteins charakterisiert ist: eine basische Region, die an die DNA-Bindung beteiligt ist, und ein Leucin-Zipper-Motiv, das die Dimerisierung vermittelt. Die C/EBP-Familie besteht aus mehreren verwandten Proteinen, C/EBP alpha, C/EBP beta, C/EBP gamma und C/EBP delta, die Homodimere und Heterodimere untereinander bilden. Das CCAAT/Enhancer-bindende Protein gamma interagiert möglicherweise mit Fos bei der Bindung an PRE-I-Enhancer-Elemente. Für dieses Gen wurden zwei Transkriptvarianten gefunden, die für dasselbe Protein kodieren. [bereitgestellt von RefSeq, Nov. 2011] Funktion: Transkriptionsfaktor, der an das Enhancer-Element PRE-I (positives regulatorisches Element-I) des IL-4-Gens bindet. Könnte die DNA-Bindungsspezifität anderer Transkriptionsfaktoren verändern und diese an ungewöhnliche DNA-Stellen rekrutieren. Ähnlichkeit: Gehört zur bZIP-Familie, C/EBP-Subfamilie. Ähnlichkeit: Enthält eine bZIP-Domäne. Untereinheit: Bindet DNA als Dimer und kann stabile Heterodimere mit C/EBP alpha und beta sowie mit dem Fos-Protein bilden.

Forschungsbereich

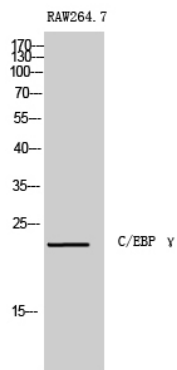
Bilddaten



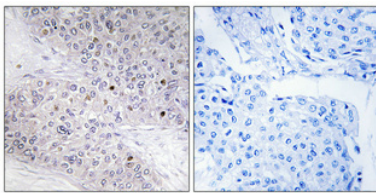
Immunhistochemische Analyse von in Paraffin eingebettetem menschlichem Brustkrebsgewebe unter Verwendung des CEBPG-Antikörpers. Das Bild rechts zeigt eine Blockierung mit dem synthetisierten Peptid.



Western-Blot-Analyse von Lysaten aus RAW264.7-Zellen unter Verwendung des CEBPG-Antikörpers. Die Spur rechts ist mit dem synthetisierten Peptid blockiert.



Western-Blot-Analyse von RAW264.7-Zellen unter Verwendung des polyklonalen C/EBP γ -Antikörpers.



Immunohistochemische Analyse von in Paraffin eingebettetem menschlichem Brustkrebsgewebe. Der Antikörper wurde 1:100 verdünnt (4 °C, über Nacht). Zur Antigenrückgewinnung wurde Tris-EDTA-Puffer (pH 8,0) unter hohem Druck und hoher Temperatur verwendet. Die Negativkontrolle (rechts) wurde durch Präadsorption des Antikörpers mit Immunogenpeptid erhalten.