

Produktname: BUD31 Kaninchen-Polyclonal-Antikörper**Katalog-Nr.: APRab07700**

Nur für Forschungszwecke.

Zusammenfassung

Beschreibung	polyklonaler Kaninchenantikörper
Host	Kaninchen
Anwendung	WB,IHC,ICC/IF,ELISA
Reaktivität	Mensch, Maus, Ratte
Konjugation	Unkonjugiert
Modifikation	Unverändert
Isotyp	IgG
Klonalität	Polyklonal
Form	Flüssig
Konzentration	1 mg/ml
Lagerung	Aliquotieren und bei -20°C lagern (12 Monate haltbar).Frost/Tau-Zyklen vermeiden.
Versand	Eisbeutel
Puffer	Flüssigkeit in PBS mit 50 % Glycerin, 0,5 % Schutzprotein und 0,02 % Konservierungsmittel vom neuen Typ N.
Aufreinigung	Affinitätsreinigung

Anwendung

Verdünnungsverhältnis	WB 1:500-1:2000,IHC 1:100-1:300,ICC/IF 1:50-1:200,ELISA 1:10000-1:20000
Molekulargewicht	17kDa

Antigen-Informationen

Genname	BUD31
Alternative Namen	BUD31; EDG2; Protein BUD31 homolog; Protein EDG-2; Protein G10 homolog
Gen-ID	8896.0
SwissProt ID	P41223
Immunogen	Das Antiserum wurde gegen ein synthetisches Peptid, abgeleitet von humanem BUD31, hergestellt. Aminosäurebereich: 10-59

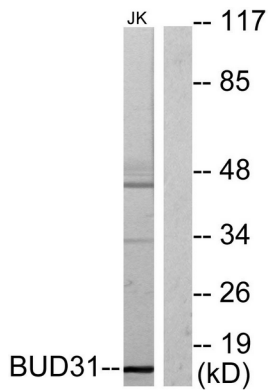
Hintergrund

Ähnlichkeit: Gehört zur BUD31 (G10)-Familie.

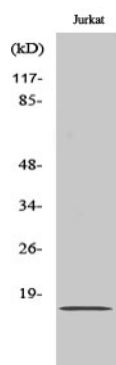
Forschungsbereich

Spliceosom;

Bilddaten



Western-Blot-Analyse von Lysaten aus Jurkat-Zellen unter Verwendung des BUD31-Antikörpers. Die Spur rechts ist mit dem synthetisierten Peptid blockiert.



Western-Blot-Analyse verschiedener Zellen unter Verwendung des polyklonalen Antikörpers BUD31.