

Produktname: Bub3 Kaninchen-Polyclonal-Antikörper**Katalog-Nr.: APRab07695**

Nur für Forschungszwecke.

Zusammenfassung

Beschreibung	polyklonaler Kaninchenantikörper
Host	Kaninchen
Anwendung	WB,IHC,ICC/IF,ELISA
Reaktivität	Mensch, Maus, Ratte
Konjugation	Unkonjugiert
Modifikation	Unverändert
Isotyp	IgG
Klonalität	Polyklonal
Form	Flüssig
Konzentration	1 mg/ml
Lagerung	Aliquotieren und bei -20°C lagern (12 Monate haltbar).Frost/Tau-Zyklen vermeiden.
Versand	Eisbeutel
Puffer	Flüssigkeit in PBS mit 50 % Glycerin, 0,5 % Schutzprotein und 0,02 % Konservierungsmittel vom neuen Typ N.
Aufreinigung	Affinitätsreinigung

Anwendung

Verdünnungsverhältnis	WB 1:500-1:2000,IHC 1:100-1:300,ICC/IF 1:200-1:1000,ELISA 1:5000-1:10000
Molekulargewicht	40kDa

Antigen-Informationen

Genname	BUB3
Alternative Namen	BUB3; Mitotic checkpoint protein BUB3
Gen-ID	9184.0
SwissProt ID	O43684
Immunogen	Das Antiserum wurde gegen ein synthetisches Peptid, abgeleitet von humanem BUB3, hergestellt. Aminosäurebereich: 279–328

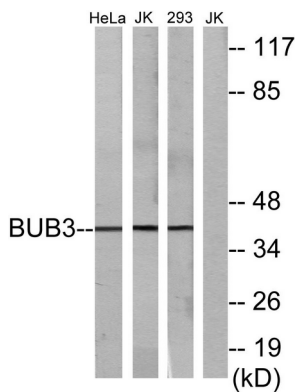
Hintergrund

Dieses Gen kodiert für ein Protein, das an der Spindelkontrollpunktfunktion beteiligt ist. Das kodierte Protein enthält vier WD-Repeat-Domänen und weist Sequenzähnlichkeit mit dem Hefe-BUB3-Protein auf. Alternative Transkriptions-Spleißvarianten, die für verschiedene Isoformen kodieren, wurden charakterisiert. [bereitgestellt von RefSeq, Juli 2008], Funktion: Erforderlich für die Kinetochor-Lokalisierung von BUB1., Ähnlichkeit: Gehört zur WD-Repeat-BUB3-Familie., Ähnlichkeit: Enthält 5 WD-Repeats., Untereinheit: Interagiert mit BUB1 und BUBR1.

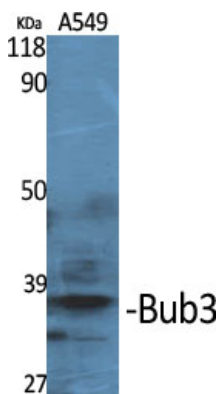
Forschungsbereich

Zellzyklus G1S; Zellzyklus G2M_DNA;

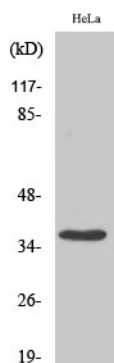
Bilddaten



Western-Blot-Analyse von Lysaten aus HeLa-, Jurkat- und 293-Zellen unter Verwendung des BUB3-Antikörpers. Die Spur rechts ist mit dem synthetisierten Peptid blockiert.



Western-Blot-Analyse verschiedener Zellen unter Verwendung des polyclonalen Bub3-Antikörpers



Western-Blot-Analyse von 293-Zellen unter Verwendung des polyclonalen Bub3-Antikörpers