

Produktname: BTF3L4 Kaninchen-Polyclonal-Antikörper**Katalog-Nr.: APRab07687**

Nur für Forschungszwecke.

Zusammenfassung

Beschreibung	polyklonaler Kaninchenantikörper
Host	Kaninchen
Anwendung	IHC, ICC/IF, ELISA
Reaktivität	Mensch, Maus
Konjugation	Unkonjugiert
Modifikation	Unverändert
Isotyp	IgG
Klonalität	Polyklonal
Form	Flüssig
Konzentration	1 mg/ml
Lagerung	Aliquotieren und bei -20°C lagern (12 Monate haltbar). Frost/Tau-Zyklen vermeiden.
Versand	Eisbeutel
Puffer	Flüssigkeit in PBS mit 50 % Glycerin, 0,5 % Schutzprotein und 0,02 % Konservierungsmittel vom neuen Typ N.
Aufreinigung	Affinitätsreinigung

Anwendung

Verdünnungsverhältnis	IHC 1:100-1:300, ICC/IF 1:50-1:200, ELISA 1:20000-1:40000
Molekulargewicht	17kDa

Antigen-Informationen

Genname	BTF3L4
Alternative Namen	BTF3L4; Transcription factor BTF3 homolog 4; Basic transcription factor 3-like 4
Gen-ID	91408.0
SwissProt ID	Q96K17
Immunogen	Das Antiserum wurde gegen ein synthetisches Peptid hergestellt, das vom humanen BTF3L4 abgeleitet ist. Aminosäurebereich: 94-143

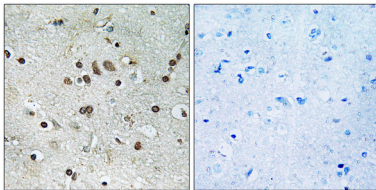
Hintergrund

Ähnlichkeit: Gehört zur NAC-beta-Familie., Ähnlichkeit: Enthält 1 NAC-A/B (NAC-alpha/beta)-Domäne., Ähnlichkeit: Gehört zur NAC-beta-Familie., Ähnlichkeit: Enthält 1 NAC-A/B (NAC-alpha/beta)-Domäne.

Forschungsbereich

-

Bilddaten



Immunohistochemische Analyse von in Paraffin eingebettetem menschlichem Hirngewebe unter Verwendung des BTF3L4-Antikörpers. Das Bild rechts zeigt eine Blockierung mit dem synthetisierten Peptid.