

**Produktname: BSX Kaninchen-Polyclonal-Antikörper****Katalog-Nr.: APRab07677**

Nur für Forschungszwecke.

**Zusammenfassung**

<b>Beschreibung</b>	polyklonaler Kaninchenantikörper
<b>Host</b>	Kaninchen
<b>Anwendung</b>	WB,ELISA
<b>Reaktivität</b>	Mensch, Maus, Ratte
<b>Konjugation</b>	Unkonjugiert
<b>Modifikation</b>	Unverändert
<b>Isotyp</b>	IgG
<b>Klonalität</b>	Polyklonal
<b>Form</b>	Flüssig
<b>Konzentration</b>	1 mg/ml
<b>Lagerung</b>	Aliquotieren und bei -20°C lagern (12 Monate haltbar).Frost/Tau-Zyklen vermeiden.
<b>Versand</b>	Eisbeutel
<b>Puffer</b>	Flüssigkeit in PBS mit 50 % Glycerin, 0,5 % Schutzprotein und 0,02 % Konservierungsmittel vom neuen Typ N.
<b>Aufreinigung</b>	Affinitätsreinigung

**Anwendung**

**Verdünnungsverhältnis** WB 1:500-1:2000,ELISA 1:5000-1:10000

**tnis**

**Molekulargewicht** 26kDa

**Antigen-Informationen**

<b>Genname</b>	BSX
<b>Alternative Namen</b>	BSX; BSX1; Brain-specific homeobox protein homolog
<b>Gen-ID</b>	390259.0
<b>SwissProt ID</b>	Q3C1V8
<b>Immunogen</b>	Synthetisiertes Peptid, abgeleitet von BSX, im Aminosäurebereich: 150-230

**Hintergrund**

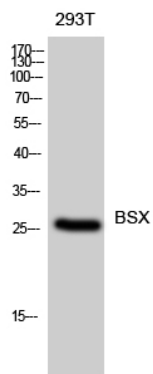
Funktion: DNA-bindendes Protein, das als Transkriptionsaktivator fungiert. Ist essenziell für normales postnatales Wachstum

und Säugen. Ist ein essenzieller Faktor für die Funktion von neuronalem Neuropeptid Y und Agouti-verwandtem Peptid sowie für das Bewegungsverhalten bei der Kontrolle des Energiehaushalts. (Online-Information: Of Fidgets and Food – Ausgabe 85, August 2007) Ähnlichkeit: Gehört zur Distal-less-Homeobox-Familie. Ähnlichkeit: Enthält eine Homeobox-DNA-Bindungsdomäne. Ist ein wesentlicher Faktor für die Funktion von neuronalem Neuropeptid Y und Agouti-verwandtem Peptid sowie für das Bewegungsverhalten bei der Kontrolle des Energiehaushalts. (Online-Information: Of Fidgets and Food – Ausgabe 85 vom August 2007) Ähnlichkeit: Gehört zur Distal-less-Homeobox-Familie. Ähnlichkeit: Enthält eine Homeobox-DNA-Bindungsdomäne.

## Forschungsbereich

-

## Bilddaten



Western-Blot-Analyse von 293T-Zellen mit BSX-polyklonalem Antikörper (Verdünnung 1:500)