

Produktname: Brp16 Kaninchen-polyklonaler Antikörper**Katalog-Nr.: APRab07663**

Nur für Forschungszwecke.

Zusammenfassung

Beschreibung	polyklonaler Kaninchenantikörper
Host	Kaninchen
Anwendung	WB,IHC,ICC/IF,ELISA
Reaktivität	Mensch, Maus, Ratte
Konjugation	Unkonjugiert
Modifikation	Unverändert
Isotyp	IgG
Klonalität	Polyklonal
Form	Flüssig
Konzentration	1 mg/ml
Lagerung	Aliquotieren und bei -20°C lagern (12 Monate haltbar).Frost/Tau-Zyklen vermeiden.
Versand	Eisbeutel
Puffer	Flüssigkeit in PBS mit 50 % Glycerin, 0,5 % Schutzprotein und 0,02 % Konservierungsmittel vom neuen Typ N.
Aufreinigung	Affinitätsreinigung

Anwendung

Verdünnungsverhältnis	WB 1:500-1:2000,IHC 1:100-1:300,ICC/IF 1:50-1:200,ELISA 1:20000-1:40000
Molekulargewicht	40kDa

Antigen-Informationen

Genname	FAM203A
Alternative Namen	FAM203A; BRP16; C8orf30A; Protein FAM203A; Brain protein 16
Gen-ID	51236.0
SwissProt ID	Q9BTY7
Immunogen	Das Antiserum wurde gegen ein synthetisches Peptid, abgeleitet von humanem BRP16, hergestellt. Aminosäurebereich: 251–300

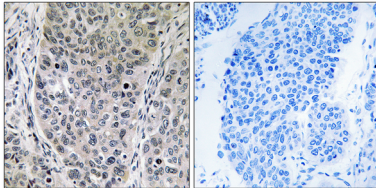
Hintergrund

Ähnlichkeit: Gehört zur UPF0570 (BRP16/HGH1)-Familie.

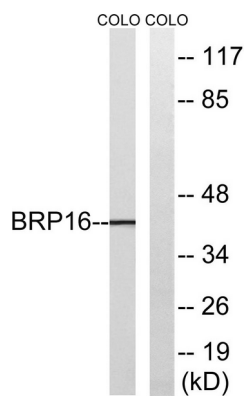
Forschungsbereich

-

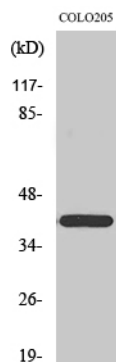
Bilddaten



Immunohistochemische Analyse von in Paraffin eingebettetem menschlichem Lungenkarzinomgewebe unter Verwendung des BRP16-Antikörpers. Das Bild rechts zeigt eine Blockierung mit dem synthetisierten Peptid.



Western-Blot-Analyse von Lysaten aus COLO-Zellen unter Verwendung des BRP16-Antikörpers. Die Spur rechts ist mit dem synthetisierten Peptid blockiert.



Western-Blot-Analyse verschiedener Zellen unter Verwendung des polyklonalen Brp16-Antikörpers