
Produktname: BRAF35 Kaninchen-Polyclonal-Antikörper**Katalog-Nr.: APRab07639**

Nur für Forschungszwecke.

Zusammenfassung

Beschreibung	polyklonaler Kaninchenantikörper
Host	Kaninchen
Anwendung	WB,IHC,ICC/IF,ELISA
Reaktivität	Mensch, Maus
Konjugation	Unkonjugiert
Modifikation	Unverändert
Isotyp	IgG
Klonalität	Polyklonal
Form	Flüssig
Konzentration	1 mg/ml
Lagerung	Aliquotieren und bei -20°C lagern (12 Monate haltbar).Frost/Tau-Zyklen vermeiden.
Versand	Eisbeutel
Puffer	Flüssigkeit in PBS mit 50 % Glycerin, 0,5 % Schutzprotein und 0,02 % Konservierungsmittel vom neuen Typ N.
Aufreinigung	Affinitätsreinigung

Anwendung

Verdünnungsverhältnis	WB 1:500-1:2000,IHC 1:100-1:300,ICC/IF 1:200-1:1000,ELISA 1:10000-1:20000
Molekulargewicht	36kDa

Antigen-Informationen

Genname	HMG20B HMG20B; BRAF35; HMGX2; HMGXB2; SMARCE1R; SWI/SNF-related matrix-associated actin-
Alternative Namen	dependent regulator of chromatin subfamily E member 1-related; SMARCE1-related protein; BRCA2-associated factor 35; HMG box-containing protein 20B; HMG domain-
Gen-ID	10362.0
SwissProt ID	Q9P0W2
Immunogen	Das Antiserum wurde gegen ein synthetisches Peptid, abgeleitet von humanem HMG20B, hergestellt. Aminosäurebereich: 1-50

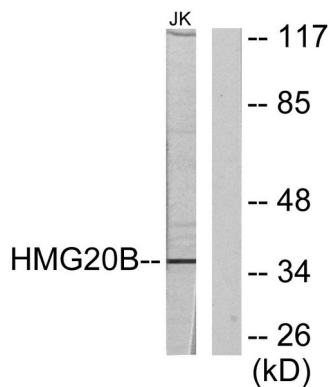
Hintergrund

Funktion: Erforderlich für den korrekten Ablauf der G2-Phase des Zellzyklus und den Eintritt in die Mitose. Erforderlich für die RCOR1/CoREST-vermittelte Repression neuronaler Genpromotoren. Sequenzhinweis: Translation N-terminal verlängert. Ähnlichkeit: Enthält eine HMG-Box-DNA-Bindungsdomäne. Subzelluläre Lokalisation: Lokalisiert in der Mitose in Verbindung mit BRCA2 an kondensierten Chromosomen. Untereinheit: Bestandteil eines BHC-Histon-Deacetylase-Komplexes, der HDAC1, HDAC2, HMG20B/BRAF35, AOF2/LSD1, RCOR1/CoREST und PHF21A/BHC80 enthält. Der BHC-Komplex kann außerdem ZMYM2, ZNF217, ZMYM3, GSE1 und GTF2I enthalten. Interagiert mit dem Tumorsuppressorprotein BRCA2. Gewebespezifität: Ubiquitär in adulten Geweben exprimiert. Funktion: Erforderlich für den korrekten Ablauf der G2-Phase des Zellzyklus und den Eintritt in die Mitose. Erforderlich für die RCOR1/CoREST-vermittelte Repression neuronaler Genpromotoren. Sequenzhinweis: Translation N-terminal verlängert. Ähnlichkeit: Enthält eine HMG-Box-DNA-Bindungsdomäne. Subzelluläre Lokalisation: Lokalisiert in der Mitose zusammen mit BRCA2 an kondensierten Chromosomen. Untereinheit: Bestandteil eines BHC-Histon-Deacetylase-Komplexes, der HDAC1, HDAC2, HMG20B/BRAF35, AOF2/LSD1, RCOR1/CoREST und PHF21A/BHC80 enthält. Der BHC-Komplex kann auch ZMYM2, ZNF217, ZMYM3, GSE1 und GTF2I enthalten. Interagiert mit dem Tumorsuppressorprotein BRCA2. Gewebespezifität: Ubiquitär in adulten Geweben exprimiert.

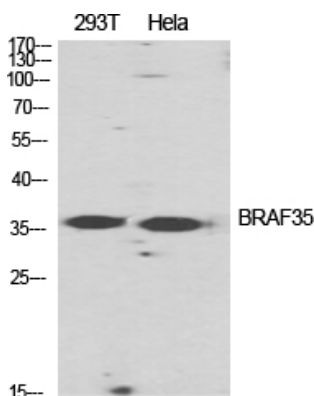
Forschungsbereich

-

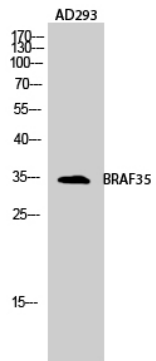
Bilddaten



Western-Blot-Analyse von Lysaten aus Jurkat-Zellen unter Verwendung des HMG20B-Antikörpers. Die Spur rechts ist mit dem synthetisierten Peptid blockiert.



Western-Blot-Analyse verschiedener Zellen unter Verwendung eines polyklonalen BRAF35-Antikörpers in einer Verdünnung von 1:2000.



Western-Blot-Analyse von AD293-Zellen unter Verwendung eines polyklonalen BRAF35-Antikörpers in einer Verdünnung von 1:2000.