
Produktname: BMP-8B Kaninchen-Polyclonal-Antikörper**Katalog-Nr.: APRab07605**

Nur für Forschungszwecke.

Zusammenfassung

Beschreibung	polyklonaler Kaninchenantikörper
Host	Kaninchen
Anwendung	WB,ELISA
Reaktivität	Mensch, Ratte, Maus
Konjugation	Unkonjugiert
Modifikation	Unverändert
Isotyp	IgG
Klonalität	Polyklonal
Form	Flüssig
Konzentration	1 mg/ml
Lagerung	Aliquotieren und bei -20°C lagern (12 Monate haltbar).Frost/Tau-Zyklen vermeiden.
Versand	Eisbeutel
Puffer	Flüssigkeit in PBS mit 50 % Glycerin, 0,5 % Schutzprotein und 0,02 % Konservierungsmittel vom neuen Typ N.
Aufreinigung	Affinitätsreinigung

Anwendung

Verdünnungsverhältnis	WB 1:500-1:2000,ELISA 1:20000-1:40000
Molekulargewicht	45kDa

Antigen-Informationen

Genname	BMP8B
Alternative Namen	BMP8B; BMP8; Bone morphogenetic protein 8B; BMP-8; BMP-8B; Osteogenic protein 2; OP-2
Gen-ID	656.0
SwissProt ID	P34820
Immunogen	Das Antiserum wurde gegen ein synthetisches Peptid, abgeleitet von humanem BMP8B, hergestellt. Aminosäurebereich: 261–310

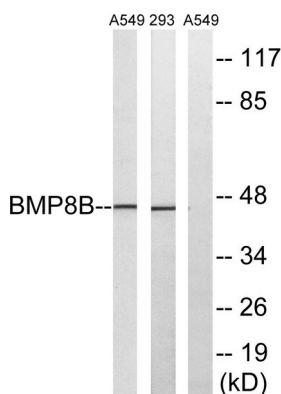
Hintergrund

Dieses Gen kodiert einen sezernierten Liganden der TGF- β -Superfamilie (Transforming Growth Factor- β). Liganden dieser Familie binden verschiedene TGF- β -Rezeptoren und führen so zur Rekrutierung und Aktivierung von SMAD-Transkriptionsfaktoren, welche die Genexpression regulieren. Das kodierte Präproprotein wird proteolytisch gespalten, um die einzelnen Untereinheiten des Disulfid-verknüpften Homodimers zu generieren. Das kodierte Protein stimuliert die Thermogenese im braunen Fettgewebe. Die Expression dieses Gens kann bei Pankreaskrebs herunterreguliert sein. Es ist möglich, dass dieses Gen durch eine Genduplikation entstanden ist; sein Duplikat befindet sich ebenfalls auf Chromosom 1. [bereitgestellt von RefSeq, Juli 2016] Funktion: Induziert die Knorpel- und Knochenbildung. Es könnte der osteoinduktive Faktor sein, der für die epitheliale Osteogenese verantwortlich ist. Spielt eine Rolle bei der Kalziumregulation und der Knochenhomöostase. (Online-Informationen: Eintrag zu Knochenmorphogenetischem Protein 8b) Ähnlichkeit: Gehört zur TGF-beta-Familie. Untereinheit: Homodimer; Disulfid-verknüpft.

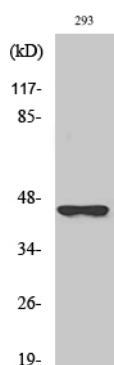
Forschungsbereich

Hedgehog;TGF-beta;

Bilddaten



Western-Blot-Analyse von Lysaten aus 293- und A549-Zellen unter Verwendung des BMP8B-Antikörpers. Die Spur rechts ist mit dem synthetisierten Peptid blockiert.



Western-Blot-Analyse verschiedener Zellen unter Verwendung eines polyklonalen BMP-8B-Antikörpers in einer Verdünnung von 1:2000