

**Produktname: BMP-8A Kaninchen-Polyclonal-Antikörper****Katalog-Nr.: APRab07604**

Nur für Forschungszwecke.

**Zusammenfassung**

<b>Beschreibung</b>	polyklonaler Kaninchenantikörper
<b>Host</b>	Kaninchen
<b>Anwendung</b>	WB,IHC,ICC/IF,ELISA
<b>Reaktivität</b>	Mensch, Ratte, Maus
<b>Konjugation</b>	Unkonjugiert
<b>Modifikation</b>	Unverändert
<b>Isotyp</b>	IgG
<b>Klonalität</b>	Polyklonal
<b>Form</b>	Flüssig
<b>Konzentration</b>	1 mg/ml
<b>Lagerung</b>	Aliquotieren und bei -20°C lagern (12 Monate haltbar).Frost/Tau-Zyklen vermeiden.
<b>Versand</b>	Eisbeutel
<b>Puffer</b>	Flüssigkeit in PBS mit 50 % Glycerin, 0,5 % Schutzprotein und 0,02 % Konservierungsmittel vom neuen Typ N.
<b>Aufreinigung</b>	Affinitätsreinigung

**Anwendung**

<b>Verdünnungsverhältnis</b>	WB 1:500-1:2000,IHC 1:100-1:300,ICC/IF 1:200-1:1000,ELISA 1:10000-1:20000
<b>Molekulargewicht</b>	45-55kDa

**Antigen-Informationen**

<b>Genname</b>	BMP8A
<b>Alternative Namen</b>	BMP8A; Bone morphogenetic protein 8A; BMP-8A
<b>Gen-ID</b>	353500.0
<b>SwissProt ID</b>	Q7Z5Y6
<b>Immunogen</b>	Das Antiserum wurde gegen ein synthetisches Peptid, abgeleitet von humanem BMP8A, hergestellt. Aminosäurebereich: 253-302

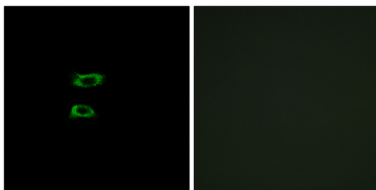
**Hintergrund**

Dieses Gen kodiert einen sezernierten Liganden der TGF- $\beta$ -Superfamilie (Transforming Growth Factor- $\beta$ ). Liganden dieser Familie binden verschiedene TGF- $\beta$ -Rezeptoren, was zur Rekrutierung und Aktivierung von SMAD-Familien-Transkriptionsfaktoren führt, die die Genexpression regulieren. Das kodierte Präproprotein wird proteolytisch prozessiert, um die einzelnen Untereinheiten des Disulfid-verknüpften Homodimers zu generieren. Dieses Protein könnte eine Rolle in der Entwicklung des Fortpflanzungssystems spielen. Das Gen ist möglicherweise durch eine Genduplikation entstanden, und sein Duplikat befindet sich ebenfalls auf Chromosom 1. [bereitgestellt von RefSeq, Juli 2016], Funktion: Induziert die Knorpel- und Knochenbildung. Könnte der osteoinduktive Faktor sein, der für das Phänomen der epithelialen Osteogenese verantwortlich ist. Spielt eine Rolle in der Kalziumregulation und der Knochenhomöostase., Online-Information: Eintrag zu Knochenmorphogenetischem Protein 8A, Ähnlichkeit: Gehört zur TGF- $\beta$ -Familie., Untereinheit: Homodimer. über Disulfidbrücken verknüpft.

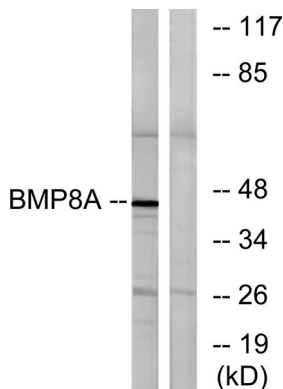
## Forschungsbereich

Hedgehog;TGF-beta;

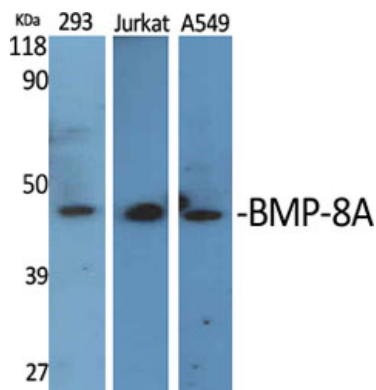
## Bilddaten



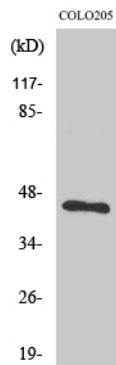
Immunfluoreszenzanalyse von A549-Zellen mit dem BMP8A-Antikörper. Das Bild rechts zeigt eine Blockierung mit dem synthetisierten Peptid.



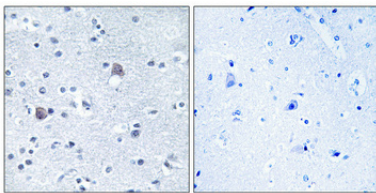
Western-Blot-Analyse von Lysaten aus COLO-Zellen unter Verwendung des BMP8A-Antikörpers. Die Spur rechts ist mit dem synthetisierten Peptid blockiert.



Western-Blot-Analyse verschiedener Zellen unter Verwendung des polyklonalen BMP-8A-Antikörpers



Western-Blot-Analyse von COLO205-Zellen unter Verwendung des polyklonalen BMP-8A-Antikörpers



Immunohistochemische Analyse von in Paraffin eingebettetem menschlichem Gehirn. Der Antikörper wurde 1:100 verdünnt (4 °C, über Nacht). Zur Antigenrückgewinnung wurde Tris-EDTA-Puffer (pH 8,0) unter hohem Druck und hoher Temperatur verwendet. Die Negativkontrolle (rechts) wurde durch Präadsorption des Antikörpers mit Immunogenpeptid erhalten.