

**Produktname: BMP-5 Kaninchen-Polyclonal-Antikörper****Katalog-Nr.: APRab07599**

Nur für Forschungszwecke.

**Zusammenfassung**

<b>Beschreibung</b>	polyklonaler Kaninchenantikörper
<b>Host</b>	Kaninchen
<b>Anwendung</b>	WB,IHC,ICC/IF,ELISA
<b>Reaktivität</b>	Mensch, Maus
<b>Konjugation</b>	Unkonjugiert
<b>Modifikation</b>	Unverändert
<b>Isotyp</b>	IgG
<b>Klonalität</b>	Polyklonal
<b>Form</b>	Flüssig
<b>Konzentration</b>	1 mg/ml
<b>Lagerung</b>	Aliquotieren und bei -20°C lagern (12 Monate haltbar).Frost/Tau-Zyklen vermeiden.
<b>Versand</b>	Eisbeutel
<b>Puffer</b>	Flüssigkeit in PBS mit 50 % Glycerin, 0,5 % Schutzprotein und 0,02 % Konservierungsmittel vom neuen Typ N.
<b>Aufreinigung</b>	Affinitätsreinigung

**Anwendung**

<b>Verdünnungsverhältnis</b>	WB 1:500-1:2000,IHC 1:100-1:300,ICC/IF 1:50-1:200,ELISA 1:20000-1:40000
<b>Molekulargewicht</b>	52kDa

**Antigen-Informationen**

<b>Genname</b>	BMP5
<b>Alternative Namen</b>	BMP5; Bone morphogenetic protein 5; BMP-5
<b>Gen-ID</b>	653.0
<b>SwissProt ID</b>	P22003
<b>Immunogen</b>	Das Antiserum wurde gegen ein synthetisches Peptid, abgeleitet von humanem BMP-5, hergestellt. Aminosäurebereich: 114–163

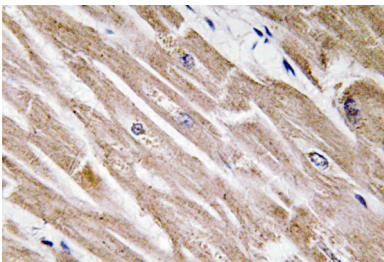
**Hintergrund**

Dieses Gen kodiert einen sezernierten Liganden der TGF- $\beta$ -Superfamilie (Transforming Growth Factor- $\beta$ ). Liganden dieser Familie binden verschiedene TGF- $\beta$ -Rezeptoren, was zur Rekrutierung und Aktivierung von SMAD-Transkriptionsfaktoren führt, die die Genexpression regulieren. Das kodierte Präproprotein wird proteolytisch prozessiert, um die einzelnen Untereinheiten des Disulfid-verknüpften Homodimers zu generieren, welches eine Rolle bei der Knochen- und Knorpelentwicklung spielt. Polymorphismen in diesem Gen können mit Osteoarthritis bei Patienten assoziiert sein. Dieses Gen wird in verschiedenen menschlichen Krebsarten unterschiedlich reguliert. Es kodiert verschiedene Proteinisoformen, die möglicherweise auf ähnliche Weise proteolytisch prozessiert werden. [bereitgestellt von RefSeq, Juli 2016], Funktion: Induziert Knorpel- und Knochenbildung., Online-Informationen: Eintrag für Knochenmorphogenetisches Protein 5, Ähnlichkeit: Gehört zur TGF- $\beta$ -Familie., Untereinheit: Homodimer. Disulfidverknüpft, Gewebespezifität: Wird in Lunge und Leber exprimiert.

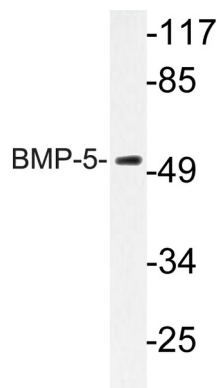
## Forschungsbereich

Hedgehog;TGF-beta;

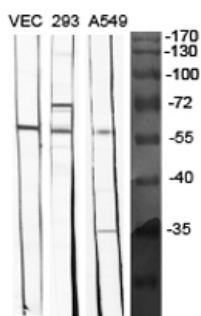
## Bilddaten



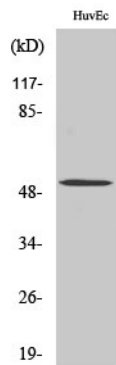
Immunhistochemische Analyse des BMP-5-Antikörpers in Paraffin-eingebettetem menschlichem Herzwertgewebe.



Western-Blot-Analyse von Lysat aus HUVEC-Zellen unter Verwendung des BMP-5-Antikörpers.



Western-Blot-Analyse verschiedener Zellen unter Verwendung eines polyklonalen BMP-5-Antikörpers in einer Verdünnung von 1:1000



Western-Blot-Analyse von HeLa-Zellen mit einem polyklonalen BMP-5-Antikörper in einer Verdünnung von 1:1000