
Produktname: BMP-2 Kaninchen-polyklonaler Antikörper**Katalog-Nr.: APRab07592**

Nur für Forschungszwecke.

Zusammenfassung

Beschreibung	polyklonaler Kaninchenantikörper
Host	Kaninchen
Anwendung	WB,IHC,ICC/IF,ELISA
Reaktivität	Mensch, Maus, Ratte
Konjugation	Unkonjugiert
Modifikation	Unverändert
Isotyp	IgG
Klonalität	Polyklonal
Form	Flüssig
Konzentration	1 mg/ml
Lagerung	Aliquotieren und bei -20°C lagern (12 Monate haltbar).Frost/Tau-Zyklen vermeiden.
Versand	Eisbeutel
Puffer	Flüssigkeit in PBS mit 50 % Glycerin, 0,5 % Schutzprotein und 0,02 % Konservierungsmittel vom neuen Typ N.
Aufreinigung	Affinitätsreinigung

Anwendung

Verdünnungsverhältnis	WB 1:500-1:2000,IHC 1:100-1:300,ICC/IF 1:50-1:200,ELISA 1:5000-1:20000
Molekulargewicht	44kDa

Antigen-Informationen

Genname	BMP2
Alternative Namen	BMP2; BMP2A; Bone morphogenetic protein 2; BMP-2; Bone morphogenetic protein 2A; BMP-2A
Gen-ID	650.0
SwissProt ID	P12643
Immunogen	Synthetisiertes Peptid, abgeleitet vom Knochenmorphogenetischen Protein 2 im Aminosäurebereich: 341-390

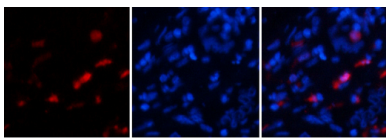
Hintergrund

Dieses Gen kodiert einen sezernierten Liganden der TGF- β -Superfamilie (Transforming Growth Factor- β). Liganden dieser Familie binden verschiedene TGF- β -Rezeptoren und führen so zur Rekrutierung und Aktivierung von SMAD-Transkriptionsfaktoren, die die Genexpression regulieren. Das kodierte Präproprotein wird proteolytisch gespalten, um die einzelnen Untereinheiten des Disulfid-verknüpften Homodimers zu generieren, welches eine Rolle in der Knochen- und Knorpelentwicklung spielt. Die Duplikation einer regulatorischen Region stromabwärts dieses Gens verursacht eine Form der Brachydaktylie, die bei Patienten durch einen fehlgebildeten Zeigefinger und die zweite Zehe gekennzeichnet ist. [bereitgestellt von RefSeq, Juli 2016], Funktion: Induziert die Knorpel- und Knochenbildung., Online-Information: Eintrag für Knochenmorphogenetisches Protein 2., Ähnlichkeit: Gehört zur TGF- β -Familie., Untereinheit: Homodimer; Disulfid-verknüpft. Interagiert mit GREM2 (durch Ähnlichkeit) und SOSTDC1. Gewebespezifität: Besonders häufig in Lunge, Milz und Dickdarm sowie in geringen, aber signifikanten Mengen in Herz, Gehirn, Plazenta, Leber, Skelettmuskulatur, Niere, Bauchspeicheldrüse, Prostata, Eierstock und Dünndarm.

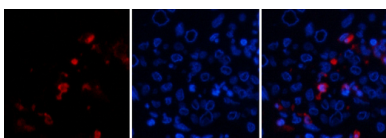
Forschungsbereich

Zytokin-Zytokinrezeptor-Interaktion; Hedgehog; TGF-beta; Signalwege bei Krebs; Basalzellkarzinom;

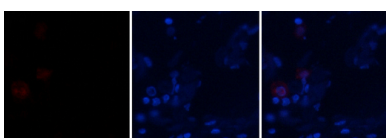
Bilddaten



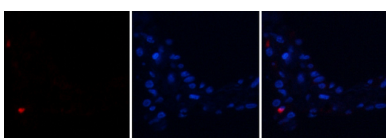
Immunfluoreszenzanalyse von menschlichem Lebergewebe. 1. BMP-2-polyklonaler Antikörper (rot) wurde 1:200 verdünnt (4 °C, über Nacht). 2. Cy3-markierter Sekundärantikörper wurde 1:300 verdünnt (Raumtemperatur, 50 min). 3. Abbildung B: DAPI (blau), 10 min. Abbildung A: Zielstruktur. Abbildung B: DAPI. Abbildung C: Überlagerung von A und B.



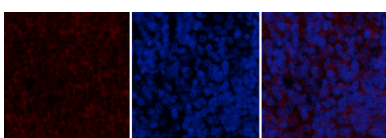
Immunfluoreszenzanalyse von menschlichem Lebergewebe. 1. BMP-2-polyklonaler Antikörper (rot) wurde 1:200 verdünnt (4 °C, über Nacht). 2. Cy3-markierter Sekundärantikörper wurde 1:300 verdünnt (Raumtemperatur, 50 min). 3. Abbildung B: DAPI (blau), 10 min. Abbildung A: Zielstruktur. Abbildung B: DAPI. Abbildung C: Überlagerung von A und B.



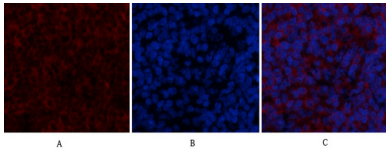
Immunfluoreszenzanalyse von menschlichem Lungengewebe. 1. BMP-2-polyklonaler Antikörper (rot) wurde 1:200 verdünnt (4 °C, über Nacht). 2. Cy3-markierter Sekundärantikörper wurde 1:300 verdünnt (Raumtemperatur, 50 min). 3. Abbildung B: DAPI (blau), 10 min. Abbildung A: Zielstruktur. Abbildung B: DAPI. Abbildung C: Überlagerung von A und B.



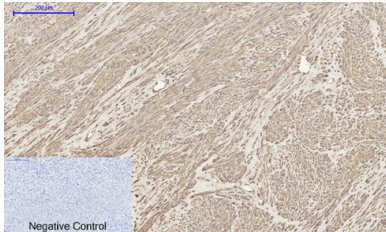
Immunfluoreszenzanalyse von menschlichem Lungengewebe. 1. BMP-2-polyklonaler Antikörper (rot) wurde 1:200 verdünnt (4 °C, über Nacht). 2. Cy3-markierter Sekundärantikörper wurde 1:300 verdünnt (Raumtemperatur, 50 min). 3. Abbildung B: DAPI (blau), 10 min. Abbildung A: Zielstruktur. Abbildung B: DAPI. Abbildung C: Überlagerung von A und B.



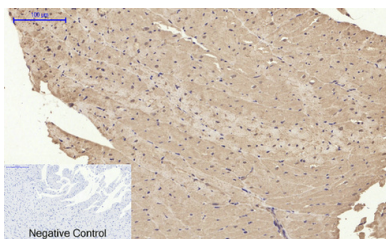
Immunfluoreszenzanalyse von Rattenmilzgewebe. 1. BMP-2-polyklonaler Antikörper (rot) wurde 1:200 verdünnt (4 °C, über Nacht). 2. Cy3-markierter Sekundärantikörper wurde 1:300 verdünnt (Raumtemperatur, 50 min). 3. Abbildung B: DAPI (blau), 10 min. Abbildung A: Zielstruktur. Abbildung B: DAPI. Abbildung C: Überlagerung von A und B.



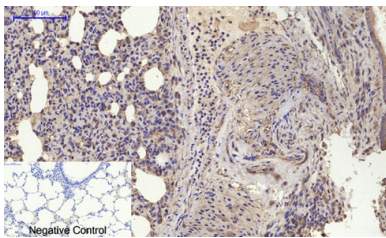
Immunfluoreszenzanalyse von Rattenmilzgewebe. 1. BMP-2-polyklonaler Antikörper (rot) wurde 1:200 verdünnt (4 °C, über Nacht). 2. Cy3-markierter Sekundärantikörper wurde 1:300 verdünnt (Raumtemperatur, 50 min). 3. Abbildung B: DAPI (blau), 10 min. Abbildung A: Zielstruktur. Abbildung C: Überlagerung von A und B.



Immunhistochemische Analyse von in Paraffin eingebettetem menschlichem Uterusgewebe. 1. Der polyklonale BMP-2-Antikörper wurde 1:200 verdünnt (4 °C, über Nacht). 2. Zur Antikörper-Retrieval wurde Natriumcitrat (pH 6,0) verwendet (>98 °C, 20 min). 3. Der Sekundärantikörper wurde 1:200 verdünnt (Raumtemperatur, 30 min). Als Negativkontrolle wurde nur der Sekundärantikörper verwendet.



Immunhistochemische Analyse von in Paraffin eingebettetem Rattenherzgewebe. 1. Der polyklonale BMP-2-Antikörper wurde 1:200 verdünnt (4 °C, über Nacht). 2. Zur Antikörper-Retrieval wurde Natriumcitrat (pH 6,0) verwendet (>98 °C, 20 min). 3. Der Sekundärantikörper wurde 1:200 verdünnt (Raumtemperatur, 30 min). Als Negativkontrolle wurde nur der Sekundärantikörper verwendet.



Immunhistochemische Analyse von in Paraffin eingebettetem Rattenlungengewebe. 1. Der polyklonale BMP-2-Antikörper wurde 1:200 verdünnt (4 °C, über Nacht). 2. Zur Antikörper-Retrieval wurde Natriumcitrat (pH 6,0) verwendet (>98 °C, 20 min). 3. Der Sekundärantikörper wurde 1:200 verdünnt (Raumtemperatur, 30 min). Als Negativkontrolle diente nur der Sekundärantikörper.