

Produktname: BMP-10 Kaninchen-polyklonaler Antikörper**Katalog-Nr.: APRab07588**

Nur für Forschungszwecke.

Zusammenfassung

Beschreibung	polyklonaler Kaninchenantikörper
Host	Kaninchen
Anwendung	WB,ELISA
Reaktivität	Mensch, Maus, Ratte
Konjugation	Unkonjugiert
Modifikation	Unverändert
Isotyp	IgG
Klonalität	Polyklonal
Form	Flüssig
Konzentration	1 mg/ml
Lagerung	Aliquotieren und bei -20°C lagern (12 Monate haltbar).Frost/Tau-Zyklen vermeiden.
Versand	Eisbeutel
Puffer	Flüssigkeit in PBS mit 50 % Glycerin, 0,5 % Schutzprotein und 0,02 % Konservierungsmittel vom neuen Typ N.
Aufreinigung	Affinitätsreinigung

Anwendung

Verdünnungsverhältnis	WB 1:500-1:2000,ELISA 1:10000-1:20000
Molekulargewicht	48kDa

Antigen-Informationen

Genname	BMP10
Alternative Namen	bone morphogenetic protein 10
Gen-ID	27302.0
SwissProt ID	O95393
Immunogen	Synthetisiertes Peptid, abgeleitet von BMP-10 im Aminosäurebereich: 361-410

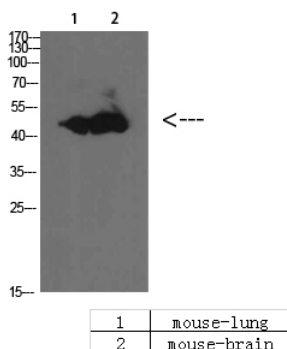
Hintergrund

Dieses Gen kodiert einen sezernierten Liganden der TGF- β -Superfamilie (Transforming Growth Factor- β). Liganden dieser

Familie binden verschiedene TGF- β -Rezeptoren und führen so zur Rekrutierung und Aktivierung von SMAD-Transkriptionsfaktoren, die die Genexpression regulieren. Das kodierte Präproprotein wird proteolytisch prozessiert, um das reife Protein zu generieren. Dieses bindet an die Activin-Rezeptor-ähnliche Kinase 1 (ALK1) und spielt eine wichtige Rolle in der kardiovaskulären Entwicklung, einschließlich der Proliferation von Kardiomyozyten und der Regulation der Herzgröße, des Verschlusses des Ductus arteriosus, der Angiogenese und der ventrikulären Trabekulierung. [bereitgestellt von RefSeq, Aug. 2016] Funktion: Erforderlich für die Aufrechterhaltung der Proliferationsaktivität embryonaler Kardiomyozyten durch Verhinderung der vorzeitigen Aktivierung des negativen Zellzyklusregulators CDKN1C/p57KIP und Aufrechterhaltung der erforderlichen Expressionsniveaus kardiogener Faktoren wie MEF2C und NKX2-5. Wirkt als Ligand für ACVRL1/ALK1, BMPR1A/ALK3 und BMPR1B/ALK6 und führt zur Aktivierung der Transkriptionsfaktoren SMAD1, SMAD5 und SMAD8. Hemmt die Migration und das Wachstum von Endothelzellen. (Online-Information: Eintrag zu Knochenmorphogenetischem Protein 10; Ähnlichkeit: Gehört zur TGF- β -Familie; Untereinheit: Homodimer; Disulfid-verknüpft)

Forschungsbereich

Bilddaten



Western-Blot-Analyse von Mausgehirn- und Mauslungenzellen unter Verwendung eines polyklonalen BMP-10-Antikörpers (Verdünnung 1:1000). Der Sekundärantikörper wurde 1:20000 verdünnt.