

Produktname: BMP-1 Kaninchen-polyklonaler Antikörper**Katalog-Nr.: APRab07587**

Nur für Forschungszwecke.

Zusammenfassung

Beschreibung	polyklonaler Kaninchenantikörper
Host	Kaninchen
Anwendung	IHC, ICC/IF, ELISA
Reaktivität	Mensch, Maus, Ratte
Konjugation	Unkonjugiert
Modifikation	Unverändert
Isotyp	IgG
Klonalität	Polyklonal
Form	Flüssig
Konzentration	1 mg/ml
Lagerung	Aliquotieren und bei -20°C lagern (12 Monate haltbar). Frost/Tau-Zyklen vermeiden.
Versand	Eisbeutel
Puffer	Flüssigkeit in PBS mit 50 % Glycerin, 0,5 % Schutzprotein und 0,02 % Konservierungsmittel vom neuen Typ N.
Aufreinigung	Affinitätsreinigung

Anwendung

Verdünnungsverhältnis IHC 1:50-1:200, ICC/IF 1:50-1:200, ELISA 1:10000-1:20000

tnis

Molekulargewicht

Antigen-Informationen

Genname	BMP1 PCOLC
Alternative Namen	Bone morphogenetic protein 1 (BMP-1; EC 3.4.24.19; Mammalian tolloid protein; mTld; Procollagen C-proteinase; PCP)
Gen-ID	649.0
SwissProt ID	P13497
Immunogen	Synthetisches Peptid aus menschlichem Protein im Aminosäurebereich: 131-180

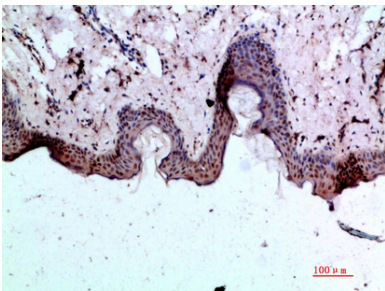
Hintergrund

Dieses Gen kodiert für ein Protein, das in vivo die Knorpelbildung induzieren kann. Obwohl andere Knochenmorphogenetische Proteine zur TGF- β -Superfamilie gehören, ist dieses Gen nicht eng mit anderen bekannten Wachstumsfaktoren verwandt. Es wird als alternativ gespleißte Variante exprimiert, die eine gemeinsame N-terminale Proteasedomäne aufweisen, sich aber in ihrer C-terminalen Region unterscheiden. [bereitgestellt von RefSeq, Aug. 2008] Katalytische Aktivität: Spaltung des C-terminalen Propeptids an Ala-|-Asp in Prokollagen Typ I und II und an Arg-|-Asp in Typ III. Cofaktor: Bindet 1 Zinkion pro Untereinheit. Enzymregulation: Die Aktivität wird durch das Prokollagen-C-Endopeptidase-Enhancer-Protein erhöht. Funktion: Spaltet die C-terminalen Propeptide von Prokollagen I, II und III. Induziert Knorpel- und Knochenbildung. Kann während der frühen Entwicklung durch Spaltung von Chordin (CHRD) an der dorsoventralen Musterbildung beteiligt sein. Ähnlichkeit: Gehört zur Peptidase-M12A-Familie. Ähnlichkeit: Enthält 2 EGF-ähnliche Domänen. Ähnlichkeit: Enthält 5 CUB-Domänen. Gewebespezifität: Ubiquitär.

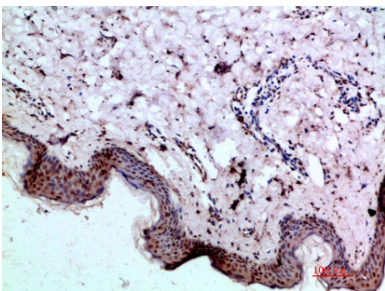
Forschungsbereich

-

Bilddaten



Immunhistochemische Analyse von in Paraffin eingebetteter menschlicher Haut, Antikörperversdünnung 1:200



Immunhistochemische Analyse von in Paraffin eingebetteter menschlicher Haut, Antikörperversdünnung 1:200