

Produktname: BET3 Kaninchen-Polyclonal-Antikörper**Katalog-Nr.: APRab07535**

Nur für Forschungszwecke.

Zusammenfassung

Beschreibung	polyklonaler Kaninchenantikörper
Host	Kaninchen
Anwendung	WB,IHC,ICC/IF,ELISA
Reaktivität	Mensch, Maus, Ratte
Konjugation	Unkonjugiert
Modifikation	Unverändert
Isotyp	IgG
Klonalität	Polyklonal
Form	Flüssig
Konzentration	1 mg/ml
Lagerung	Aliquotieren und bei -20°C lagern (12 Monate haltbar).Frost/Tau-Zyklen vermeiden.
Versand	Eisbeutel
Puffer	Flüssigkeit in PBS mit 50 % Glycerin, 0,5 % Schutzprotein und 0,02 % Konservierungsmittel vom neuen Typ N.
Aufreinigung	Affinitätsreinigung

Anwendung

Verdünnungsverhältnis	WB 1:500-1:2000,IHC 1:100-1:300,ICC/IF 1:50-1:200,ELISA 1:5000-1:10000
Molekulargewicht	22kDa

Antigen-Informationen

Genname	TRAPPC3
Alternative Namen	TRAPPC3; BET3; CDABP0066; Trafficking protein particle complex subunit 3; BET3 homolog
Gen-ID	27095.0
SwissProt ID	O43617
Immunogen	Das Antiserum wurde gegen ein synthetisches Peptid hergestellt, das vom humanen TRAPPC3 abgeleitet ist. Aminosäurebereich: 131–180

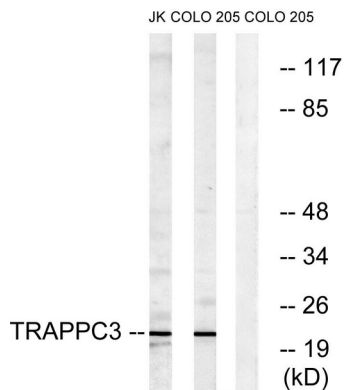
Hintergrund

Transportproteinartikelkomplex 3 (TRAPPC3) Homo sapiens. Dieses Gen kodiert eine Komponente des Transportproteinartikelkomplexes, der Transportvesikel an die cis-Golgi-Membran bindet. Das kodierte Protein ist an der Regulation des Transports vom endoplasmatischen Retikulum zum Golgi-Apparat beteiligt. Alternatives Spleißen führt zu mehreren Transkriptvarianten. [bereitgestellt von RefSeq, Aug. 2012] Funktion: Spielt möglicherweise eine Rolle beim vesikulären Transport vom endoplasmatischen Retikulum zum Golgi-Apparat. Ähnlichkeit: Gehört zur Familie der kleinen TRAPP-Untereinheiten. BET3-Subfamilie. Untereinheit: Homodimer. Heterodimer mit TRAPPC6A. Teil des aus mehreren Untereinheiten bestehenden TRAPP-Komplexes (Transportproteinartikel).

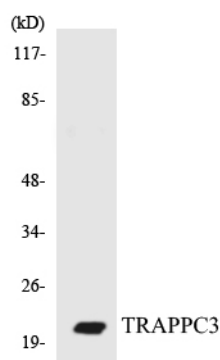
Forschungsbereich

-

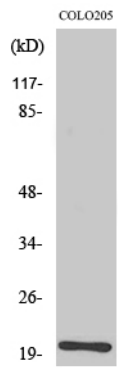
Bilddaten



Western-Blot-Analyse von Lysaten aus COLO- und Jurkat-Zellen unter Verwendung des TRAPPC3-Antikörpers. Die Spur rechts ist mit dem synthetisierten Peptid blockiert.



Western-Blot-Analyse der Lysate aus COLO205-Zellen unter Verwendung des TRAPPC3-Antikörpers.



Western-Blot-Analyse verschiedener Zellen unter Verwendung des polyklonalen BET3-Antikörpers in einer Verdünnung von 1:500