

Produktname: Bek Kaninchen polyklonaler Antikörper**Katalog-Nr.: APRab07533**

Nur für Forschungszwecke.

Zusammenfassung

Beschreibung	polyklonaler Kaninchenantikörper
Host	Kaninchen
Anwendung	WB,IHC,ICC/IF,ELISA
Reaktivität	Mensch, Maus, Ratte
Konjugation	Unkonjugiert
Modifikation	Unverändert
Isotyp	IgG
Klonalität	Polyklonal
Form	Flüssig
Konzentration	1 mg/ml
Lagerung	Aliquotieren und bei -20°C lagern (12 Monate haltbar).Frost/Tau-Zyklen vermeiden.
Versand	Eisbeutel
Puffer	Flüssigkeit in PBS mit 50 % Glycerin, 0,5 % Schutzprotein und 0,02 % Konservierungsmittel vom neuen Typ N.
Aufreinigung	Affinitätsreinigung

Anwendung

Verdünnungsverhältnis	WB 1:500-1:2000,IHC 1:100-1:300,ICC/IF 1:200-1:1000,ELISA 1:5000-1:20000
Molekulargewicht	120kDa

Antigen-Informationen

Genname	FGFR2
Alternative Namen	FGFR2; BEK; KGFR; KSAM; Fibroblast growth factor receptor 2; FGFR-2; K-sam; KGFR; Keratinocyte growth factor receptor; CD antigen CD332
Gen-ID	2263.0
SwissProt ID	P21802
Immunogen	Das Antiserum wurde gegen ein synthetisches Peptid, abgeleitet vom humanen FGFR2, hergestellt. Aminosäurebereich: 471–520

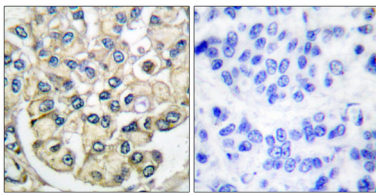
Hintergrund

Das von diesem Gen kodierte Protein gehört zur Familie der Fibroblastenwachstumsfaktor-Rezeptoren (FGFR), deren Aminosäuresequenz zwischen den einzelnen Mitgliedern und im Laufe der Evolution hochgradig konserviert ist. FGFR-Familienmitglieder unterscheiden sich in ihrer Ligandenaffinität und Gewebeverteilung. Ein repräsentatives Protein in voller Länge besteht aus einer extrazellulären Region mit drei Immunglobulin-ähnlichen Domänen, einem hydrophoben Membransegment und einer zytoplasmatischen Tyrosinkinasedomäne. Der extrazelluläre Teil des Proteins interagiert mit Fibroblastenwachstumsfaktoren und setzt so eine Kaskade nachgeschalteter Signale in Gang, die letztendlich Mitogenese und Differenzierung beeinflussen. Dieses spezielle Familienmitglied ist, abhängig von der Isoform, ein hochaffiner Rezeptor für sauren, basischen und/oder Keratinozytenwachstumsfaktor.

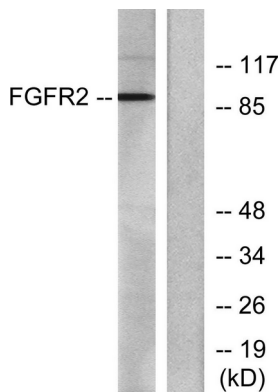
Forschungsbereich

MAPK_ERK_Wachstum;MAPK_G_Protein;Endozytose;Reguliert Aktin und Zytoskelett;Signalwege bei Krebs;Prostatakrebs;

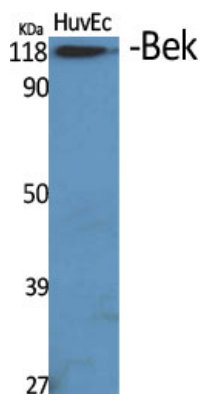
Bilddaten



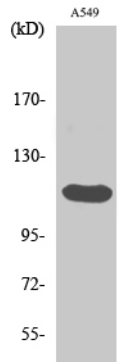
Immunhistochemische Analyse von in Paraffin eingebettetem menschlichem Brustkrebsgewebe unter Verwendung des FGFR2-Antikörpers. Das Bild rechts zeigt eine Blockierung mit dem synthetisierten Peptid.



Western-Blot-Analyse von Lysaten aus A549-Zellen unter Verwendung des FGFR2-Antikörpers. Die Spur rechts ist mit dem synthetisierten Peptid blockiert.



Western-Blot-Analyse verschiedener Zellen unter Verwendung des polyklonalen Bek-Antikörpers



Western-Blot-Analyse von A549-Zellen mit dem polyklonalen Bek-Antikörper