

Produktname: BD1L1 Kaninchen-polyklonaler Antikörper**Katalog-Nr.: APRab07522**

Nur für Forschungszwecke.

Zusammenfassung

Beschreibung	polyklonaler Kaninchenantikörper
Host	Kaninchen
Anwendung	IHC, ICC/IF
Reaktivität	Mensch, Ratte, Maus
Konjugation	Unkonjugiert
Modifikation	Unverändert
Isotyp	IgG
Klonalität	Polyklonal
Form	Flüssig
Konzentration	1 mg/ml
Lagerung	Aliquotieren und bei -20°C lagern (12 Monate haltbar). Frost/Tau-Zyklen vermeiden.
Versand	Eisbeutel
Puffer	Flüssigkeit in PBS mit 50 % Glycerin und 0,02 % Konservierungsmittel vom neuen Typ N.
Aufreinigung	Affinitätsreinigung

Anwendung

Verdünnungsverhältnis IHC 1:50-1:300, ICC/IF 1:50-1:200

tnis

Molekulargewicht 335kDa

Antigen-Informationen

Genname	BOD1L1
Alternative Namen	BOD1L FAM44A KIAA1327
Gen-ID	259282.0
SwissProt ID	Q8NFC6
Immunogen	Synthetisiertes Peptid, abgeleitet von humanem Protein. Aminosäurebereich: 1280–1360

Hintergrund

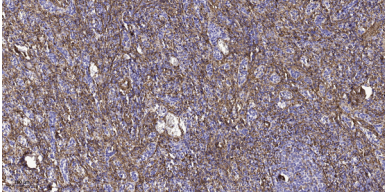
Bestandteil des Replikationsgabelschutzmechanismus, der blockierte/beschädigte Replikationsgabeln vor unkontrollierter DNA2-abhängiger Resektion schützt. Wirkt durch Stabilisierung von RAD51 an blockierten Replikationsgabeln und Schutz der

RAD51-Nukleofilamente vor den antirekombinogenen Aktivitäten von FBXO18/FBH1 und BLM.

Forschungsbereich

-

Bilddaten



Immunohistochemische Analyse von in Paraffin eingebettetem menschlichem Milzgewebe. 1. Der polyklonale Kaninchen-Antikörper BD1L1 wurde 1:200 verdünnt (über Nacht bei 4 °C inkubiert). 2. Zur Antigenrückgewinnung wurde Natriumcitrat (pH 6,0) verwendet (>98 °C, 20 min). 3. Der Sekundärantikörper wurde 1:219 verdünnt (Raumtemperatur, 45 min).