

---

**Produktname: BCKDK Kaninchen-Polyclonal-Antikörper****Katalog-Nr.: APRab07494**

Nur für Forschungszwecke.

**Zusammenfassung**

<b>Beschreibung</b>	polyklonaler Kaninchenantikörper
<b>Host</b>	Kaninchen
<b>Anwendung</b>	WB,IHC,ICC/IF,ELISA
<b>Reaktivität</b>	Mensch, Maus, Ratte
<b>Konjugation</b>	Unkonjugiert
<b>Modifikation</b>	Unverändert
<b>Isotyp</b>	IgG
<b>Klonalität</b>	Polyklonal
<b>Form</b>	Flüssig
<b>Konzentration</b>	1 mg/ml
<b>Lagerung</b>	Aliquotieren und bei -20°C lagern (12 Monate haltbar).Frost/Tau-Zyklen vermeiden.
<b>Versand</b>	Eisbeutel
<b>Puffer</b>	Flüssigkeit in PBS mit 50 % Glycerin, 0,5 % Schutzprotein und 0,02 % Konservierungsmittel vom neuen Typ N.
<b>Aufreinigung</b>	Affinitätsreinigung

**Anwendung**

<b>Verdünnungsverhältnis</b>	WB 1:500-1:2000,IHC 1:100-1:300,ICC/IF 1:200-1:1000,ELISA 1:10000-1:20000
<b>Molekulargewicht</b>	46kDa

**Antigen-Informationen**

<b>Genname</b>	BCKDK
<b>Alternative Namen</b>	BCKDK; [3-methyl-2-oxobutanoate dehydrogenase [lipoamide]] kinase; mitochondrial; Branched-chain alpha-ketoacid dehydrogenase kinase; BCKD-kinase; BCKDHKIN
<b>Gen-ID</b>	10295.0
<b>SwissProt ID</b>	O14874
<b>Immunogen</b>	Das Antiserum wurde gegen ein synthetisches Peptid aus humanem BCKD hergestellt. Aminosäurebereich: 11-60

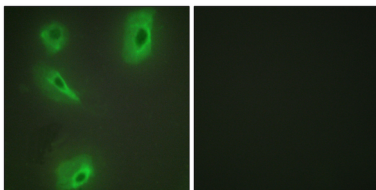
## Hintergrund

Der verzweigt-kettige  $\alpha$ -Ketosäure-Dehydrogenase-Komplex (BCKD) ist ein wichtiger Regulator der Valin-, Leucin- und Isoleucin-Abbauewege. Das von diesem Gen kodierte Protein befindet sich in den Mitochondrien, wo es BCKD phosphoryliert und inaktiviert. Für dieses Gen wurden mehrere Transkriptvarianten gefunden, die verschiedene Isoformen kodieren. [bereitgestellt von RefSeq, Dez. 2012], Katalytische Aktivität: ATP + [3-Methyl-2-oxobutanoat-Dehydrogenase (Acetyltransferase)] = ADP + [3-Methyl-2-oxobutanoat-Dehydrogenase (Acetyltransferase)] Phosphat. Funktion: Katalysiert die Phosphorylierung und Inaktivierung des verzweigt-kettigen  $\alpha$ -Ketosäure-Dehydrogenase-Komplexes, des Schlüsselenzyms der Valin-, Leucin- und Isoleucin-Abbauewege. Schlüsselenzym, das den Aktivitätszustand des BCKD-Komplexes reguliert., PTM: Autophosphoryliert., Ähnlichkeit: Gehört zur PDK/BCKDK-Proteinkinasefamilie., Ähnlichkeit: Enthält 1 Histidinkinasedomäne., Untereinheit: Monomer., Gewebespezifität: Ubiquitär.

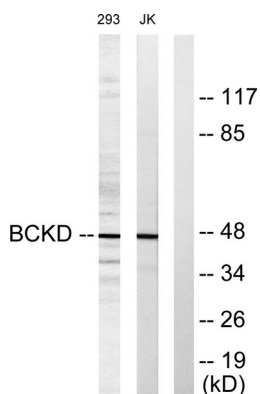
## Forschungsbereich

Tags & Zellmarker; Subzelluläre Marker; Organellen; Mitochondrien; Signaltransduktion; Stoffwechsel; Aminosäuren; Mitochondrien; Stoffwechselwege und -prozesse; Mitochondrieller Stoffwechsel; Mitochondriale Marker; Aminosäurestoffwechsel

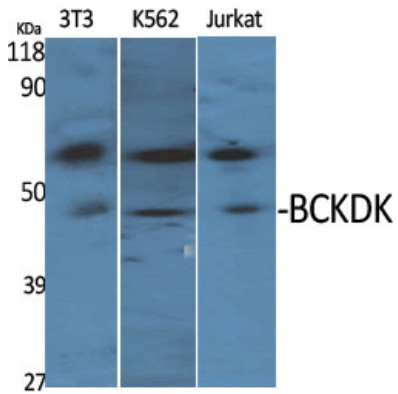
## Bilddaten



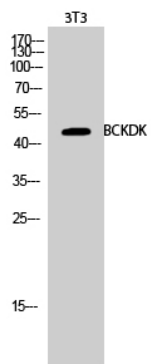
Immunfluoreszenzanalyse von HeLa-Zellen unter Verwendung des BCKD-Antikörpers. Das Bild rechts zeigt eine Blockierung mit dem synthetisierten Peptid.



Western-Blot-Analyse von Lysaten aus Jurkat- und 293-Zellen unter Verwendung des BCKD-Antikörpers. Die Spur rechts ist mit dem synthetisierten Peptid blockiert.



Western-Blot-Analyse verschiedener Zellen unter Verwendung des polyklonalen Antikörpers BCKDK



Western-Blot-Analyse von 3T3-Zellen mit dem polyklonalen Antikörper BCKDK