

**Produktname: BCA3 Kaninchen-Polyclonal-Antikörper****Katalog-Nr.: APRab07485**

Nur für Forschungszwecke.

**Zusammenfassung**

<b>Beschreibung</b>	polyklonaler Kaninchenantikörper
<b>Host</b>	Kaninchen
<b>Anwendung</b>	WB,IHC,ICC/IF,ELISA
<b>Reaktivität</b>	Mensch, Ratte, Maus
<b>Konjugation</b>	Unkonjugiert
<b>Modifikation</b>	Unverändert
<b>Isotyp</b>	IgG
<b>Klonalität</b>	Polyklonal
<b>Form</b>	Flüssig
<b>Konzentration</b>	1 mg/ml
<b>Lagerung</b>	Aliquotieren und bei -20°C lagern (12 Monate haltbar).Frost/Tau-Zyklen vermeiden.
<b>Versand</b>	Eisbeutel
<b>Puffer</b>	Flüssigkeit in PBS mit 50 % Glycerin, 0,5 % Schutzprotein und 0,02 % Konservierungsmittel vom neuen Typ N.
<b>Aufreinigung</b>	Affinitätsreinigung

**Anwendung**

<b>Verdünnungsverhältnis</b>	WB 1:500-1:2000,IHC 1:100-1:300,ICC/IF 1:50-1:200,ELISA 1:10000-1:20000
<b>Molekulargewicht</b>	26kDa

**Antigen-Informationen**

<b>Genname</b>	AKIP1
<b>Alternative Namen</b>	AKIP1; BCA3; C11orf17; A-kinase-interacting protein 1; Breast cancer-associated gene 3 protein; PKA-interacting protein; Proline-rich protein BCA3
<b>Gen-ID</b>	56672.0
<b>SwissProt ID</b>	Q9NQ31
<b>Immunogen</b>	Das Antiserum wurde gegen ein synthetisches Peptid, abgeleitet von humanem BCA3, hergestellt. Aminosäurebereich: 111–160

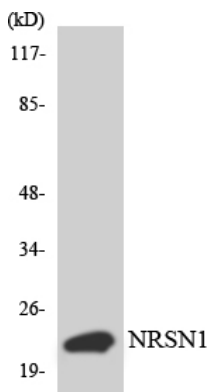
## Hintergrund

Dieses Gen kodiert für ein Kernprotein, das mit der katalytischen Untereinheit der Proteinkinase A interagiert und die Wirkung des cAMP-abhängigen Proteinkinase-Signalwegs auf die NF- $\kappa$ B-Aktivierungskaskade reguliert. Für dieses Gen wurden alternativ gespleißte Transkriptvarianten beschrieben. [bereitgestellt von RefSeq, Okt. 2011], Subzelluläre Lokalisation: Punktförmig lokalisiert., Untereinheit: Interagiert mit PRKACA., Gewebespezifität: Wird in hohen Konzentrationen im Herzen adulter Tiere und in geringeren Konzentrationen im Gehirn, Hoden, Eierstock und Skelettmuskel exprimiert. In einigen Brustkrebszelllinien ist es hochreguliert. Isoform 1 und Isoform 3 werden im fetalen Gehirn exprimiert.

## Forschungsbereich

-

## Bilddaten



Western-Blot-Analyse der Lysate aus HepG2-Zellen unter Verwendung des BCA3-Antikörpers.



Western-Blot-Analyse verschiedener Zellen unter Verwendung des polyklonalen Antikörpers BCA3.