

Produktname: Axl Kaninchen-Polyclonal-Antikörper**Katalog-Nr.: APRab07392**

Nur für Forschungszwecke.

Zusammenfassung

Beschreibung	polyklonaler Kaninchenantikörper
Host	Kaninchen
Anwendung	WB,ELISA
Reaktivität	Mensch, Maus, Ratte
Konjugation	Unkonjugiert
Modifikation	Unverändert
Isotyp	IgG
Klonalität	Polyklonal
Form	Flüssig
Konzentration	1 mg/ml
Lagerung	Aliquotieren und bei -20°C lagern (12 Monate haltbar).Frost/Tau-Zyklen vermeiden.
Versand	Eisbeutel
Puffer	Flüssigkeit in PBS mit 50 % Glycerin, 0,5 % Schutzprotein und 0,02 % Konservierungsmittel vom neuen Typ N.
Aufreinigung	Affinitätsreinigung

Anwendung

Verdünnungsverhältnis WB 1:500-1:2000,ELISA 1:5000-1:20000

tnis

Molekulargewicht 130kDa

Antigen-Informationen

Genname	AXL UFO
Alternative Namen	AXL; UFO; Tyrosine-protein kinase receptor UFO; AXL oncogene
Gen-ID	558.0
SwissProt ID	P30530
Immunogen	Synthetisiertes Peptid, abgeleitet von Axl, Aminosäurebereich: 630-710

Hintergrund

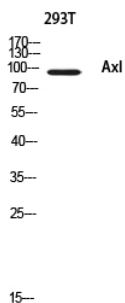
Das von diesem Gen kodierte Protein gehört zur Tyro3-Axl-Mer (TAM)-Rezeptor-Tyrosinkinase-Subfamilie. Es besitzt eine

extrazelluläre Domäne, die aus zwei Immunglobulin-ähnlichen Motiven am N-Terminus und zwei Fibronectin-Typ-III-Motiven besteht. Durch Bindung an das Vitamin-K-abhängige Protein Gas6 (Growth Arrest-Specific 6) überträgt es Signale aus der extrazellulären Matrix ins Zytoplasma. Dieses Gen ist möglicherweise an verschiedenen zellulären Funktionen beteiligt, darunter Wachstum, Migration, Aggregation und Entzündungshemmung in unterschiedlichen Zelltypen. Alternatives Spleißen führt zu mehreren Transkriptvarianten dieses Gens. [bereitgestellt von RefSeq, Juli 2013], katalytische Aktivität: ATP + α [Protein]-L-Tyrosin = ADP + α [Protein]-L-Tyrosinphosphat., Erkrankung: Besitzt transformierendes Potenzial bei Patienten mit chronischer myeloproliferativer Erkrankung oder chronischer myeloischer Leukämie., Funktion: Kann als Signalüberträger zwischen spezifischen Zelltypen mesodermalen Ursprungs fungieren. Im Falle einer Filovirusinfektion scheint es als Zelleintrittsfaktor zu wirken., Ähnlichkeit: Gehört zur Proteinkinase-Superfamilie. Tyrosin-Proteinkinase-Familie. AXL/UFO-Subfamilie. Ähnlichkeit: Enthält 1 Proteinkinasedomäne. Ähnlichkeit: Enthält 2 Fibronectin-Typ-III-Domänen. Ähnlichkeit: Enthält 2 Ig-ähnliche C2-Typ-Domänen (Immunglobulin-ähnlich). Untereinheit: Heterodimer und Heterotetramer mit GAS6. Gewebespezifität: Stark exprimiert in metastasierten Kolontumoren. Exprimiert in primären Kolontumoren. Schwach exprimiert in normalem Kolongewebe.

Forschungsbereich

Zellbiologie

Bilddaten



Western-Blot-Analyse von 293T mit Axl-Antikörper. Der Antikörper wurde 1:500 verdünnt. Der Sekundärantikörper wurde 1:20000 verdünnt.