

Produktname: AVPR1A Kaninchen-Polyclonal-Antikörper**Katalog-Nr.: APRab07383**

Nur für Forschungszwecke.

Zusammenfassung

Beschreibung	polyklonaler Kaninchenantikörper
Host	Kaninchen
Anwendung	WB,ELISA
Reaktivität	Mensch, Maus
Konjugation	Unkonjugiert
Modifikation	Unverändert
Isotyp	IgG
Klonalität	Polyklonal
Form	Flüssig
Konzentration	1 mg/ml
Lagerung	Aliquotieren und bei -20°C lagern (12 Monate haltbar).Frost/Tau-Zyklen vermeiden.
Versand	Eisbeutel
Puffer	Flüssigkeit in PBS mit 50 % Glycerin, 0,5 % Schutzprotein und 0,02 % Konservierungsmittel vom neuen Typ N.
Aufreinigung	Affinitätsreinigung

Anwendung

Verdünnungsverhältnis WB 1:500-1:2000,ELISA 1:10000-1:20000

tnis

Molekulargewicht 55kDa

Antigen-Informationen

Genname	AVPR1A
Alternative Namen	Vasopressin V1a receptor (V1aR) (AVPR V1a) (Antidiuretic hormone receptor 1a) (Vascular/hepatic-type arginine vasopressin receptor)
Gen-ID	552.0
SwissProt ID	P37288
Immunogen	Synthetisiertes Peptid, abgeleitet von humanem AVPR1A. Aminosäurebereich: 11–60

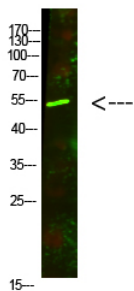
Hintergrund

Das von diesem Gen kodierte Protein fungiert als Rezeptor für Arginin-Vasopressin. Dieser Rezeptor gehört zur Unterfamilie der G-Protein-gekoppelten Rezeptoren, zu der auch AVPR1B, V2R und OXT-Rezeptoren zählen. Seine Aktivität wird durch G-Proteine vermittelt, die ein Phosphatidylinositol-Calcium-Second-Messenger-System stimulieren. Der Rezeptor vermittelt Zellkontraktion und -proliferation, Thrombozytenaggregation, Freisetzung von Gerinnungsfaktoren und Glykogenolyse. [bereitgestellt von RefSeq, Juli 2008] Funktion: Rezeptor für Arginin-Vasopressin. Die Aktivität dieses Rezeptors wird durch G-Proteine vermittelt, die ein Phosphatidylinositol-Calcium-Second-Messenger-System aktivieren. Er ist an sozialen Verhaltensweisen wie Bindung und Zuneigung beteiligt. Sonstiges: Unterschiede in der regionalen Rezeptorexpression im Gehirn sowie Unterschiede im Sozialverhalten können auf eine hochvariable repetitive Sequenz in der 5'-Flankierungsregion von AVPR1A zurückzuführen sein. Eine solche Allelvariante wurde mit Autismus in Verbindung gebracht. Ähnlichkeit: Gehört zur Familie der G-Protein-gekoppelten Rezeptoren 1.

Forschungsbereich

Kalzium; Neuroaktive Ligand-Rezeptor-Interaktion; Kontraktion der glatten Gefäßmuskulatur;

Bilddaten



Western-Blot-Analyse von Mauslungenzellen mit AVPR1A-Kaninchen-Polyclonal-Antikörper (1:500 verdünnt, über Nacht bei 4 °C). Sekundärer Antikörper: Ziegen-Anti-Kaninchen-IgG IRDye 800 (1:5000 verdünnt, 1 Stunde bei 25 °C).