

Produktname: ATPO Kaninchen-Polyclonal-Antikörper**Katalog-Nr.: APRab07351**

Nur für Forschungszwecke.

Zusammenfassung

Beschreibung	polyklonaler Kaninchenantikörper
Host	Kaninchen
Anwendung	WB,ELISA
Reaktivität	Mensch, Maus, Ratte
Konjugation	Unkonjugiert
Modifikation	Unverändert
Isotyp	IgG
Klonalität	Polyklonal
Form	Flüssig
Konzentration	1 mg/ml
Lagerung	Aliquotieren und bei -20°C lagern (12 Monate haltbar).Frost/Tau-Zyklen vermeiden.
Versand	Eisbeutel
Puffer	Flüssigkeit in PBS mit 50 % Glycerin und 0,02 % Konservierungsmittel vom neuen Typ N.
Aufreinigung	Affinitätsreinigung

Anwendung

Verdünnungsverhältnis WB 1:500-1:2000,ELISA 1:5000-1:20000

tnis

Molekulargewicht 23kDa

Antigen-Informationen

Genname	ATP5O ATPO
Alternative Namen	
Gen-ID	539.0
SwissProt ID	P48047
Immunogen	Synthetisiertes Peptid, abgeleitet von humanem Protein. Aminosäurebereich: 1-80

Hintergrund

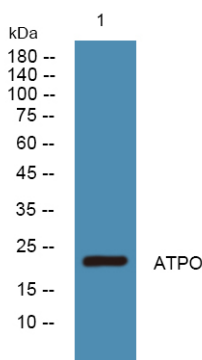
Das von diesem Gen kodierte Protein ist ein Bestandteil der F-Typ-ATPase in der mitochondrialen Matrix. F-Typ-ATPasen bestehen aus einem katalytischen Kern und einem Membranprotonenkanal. Das kodierte Protein scheint Teil des

Verbindungsglieds zwischen diesen beiden Komponenten zu sein und könnte an der Übertragung von Konformationsänderungen oder der Protonenleitfähigkeit beteiligt sein. [bereitgestellt von RefSeq, Juli 2008] Funktion: Die mitochondriale Membran-ATP-Synthase (F(1)F(0)-ATP-Synthase oder Komplex V) produziert ATP aus ADP in Gegenwart eines Protonengradienten über die Membran, der durch die Elektronentransportkomplexe der Atmungskette erzeugt wird. F-Typ-ATPasen bestehen aus zwei Strukturdomänen: F(1) – mit dem extramembranären katalytischen Kern – und F(0) – mit dem Membranprotonenkanal. Diese sind durch einen zentralen und einen peripheren Stiel miteinander verbunden. Während der Katalyse ist die ATP-Synthase in der katalytischen Domäne von F(1) über einen Rotationsmechanismus der zentralen Stieluntereinheiten an die Protonentranslokation gekoppelt. Ein Teil des Komplexes besteht aus der F(0)-Domäne und dem peripheren Stiel, der als Stator fungiert und den katalytischen $\alpha(3)\beta(3)$ -Subkomplex sowie die Untereinheit a/ATP6 relativ zu den Rotationselementen stabilisiert. Ähnlichkeit: Gehört zur ATPase-Delta-Ketten-Familie. Untereinheit: F-Typ-ATPasen besitzen zwei Komponenten: CF(1) – den katalytischen Kern – und CF(0) – den Membranprotonenkanal. CF(1) besteht aus fünf Untereinheiten: $\alpha(3)$, $\beta(3)$, $\gamma(1)$, $\delta(1)$ und $\epsilon(1)$. CF(0) besteht aus drei Hauptuntereinheiten: a, b und c.

Forschungsbereich

Oxidative Phosphorylierung; Alzheimer-Krankheit; Parkinson-Krankheit; Huntington-Krankheit;

Bilddaten



Western-Blot-Analyse von Lysaten aus U2OS-Zellen, ATPO-Kaninchen-Polyclonal-Antikörper wurde 1:1000 verdünnt, 4 °C über Nacht