

Produktname: ATP-Citrat-Synthase Kaninchen-Polyclonal-Antikörper**Katalog-Nr.: APRab07349**

Nur für Forschungszwecke.

Zusammenfassung

Beschreibung	polyklonaler Kaninchenantikörper
Host	Kaninchen
Anwendung	WB,ICC/IF,ELISA
Reaktivität	Mensch, Maus, Ratte, Affe
Konjugation	Unkonjugiert
Modifikation	Unverändert
Isotyp	IgG
Klonalität	Polyklonal
Form	Flüssig
Konzentration	1 mg/ml
Lagerung	Aliquotieren und bei -20°C lagern (12 Monate haltbar).Frost/Tau-Zyklen vermeiden.
Versand	Eisbeutel
Puffer	Flüssigkeit in PBS mit 50 % Glycerin, 0,5 % Schutzprotein und 0,02 % Konservierungsmittel vom neuen Typ N.
Aufreinigung	Affinitätsreinigung

Anwendung

Verdünnungsverhältnis	WB 1:500-1:2000,ICC/IF 1:200-1:1000,ELISA 1:5000-1:20000
Molekulargewicht	120kDa

Antigen-Informationen

Genname	ACLY
Alternative Namen	ACLY; ATP-citrate synthase; ATP-citrate; pro-S-)-lyase; ACL; Citrate cleavage enzyme
Gen-ID	47.0
SwissProt ID	P53396
Immunogen	Das Antiserum wurde gegen ein synthetisches Peptid hergestellt, das von der humanen ATP-Citrat-Lyase abgeleitet ist. Aminosäurebereich: 420–469

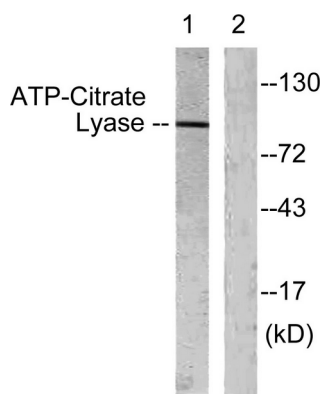
Hintergrund

ATP-Citrat-Lyase (ACLY) des Menschen (*Homo sapiens*) ist das primäre Enzym für die Synthese von cytosolischem Acetyl-CoA in vielen Geweben. Das Enzym ist ein Tetramer (relatives Molekulargewicht ca. 440.000) aus offenbar identischen Untereinheiten. Es katalysiert die Bildung von Acetyl-CoA und Oxalacetat aus Citrat und CoA unter gleichzeitiger Hydrolyse von ATP zu ADP und Phosphat. Das Produkt Acetyl-CoA dient mehreren wichtigen Biosynthesewegen, darunter der Lipogenese und der Cholesterinsynthese. Im Nervengewebe ist die ATP-Citrat-Lyase möglicherweise an der Biosynthese von Acetylcholin beteiligt. Für dieses Gen wurden mehrere Transkriptvarianten identifiziert, die für unterschiedliche Isoformen kodieren. [bereitgestellt von RefSeq, Dez. 2014], Katalytische Aktivität: $\text{ADP} + \text{Phosphat} + \text{Acetyl-CoA} + \text{Oxalacetat} = \text{ATP} + \text{Citrat} + \text{CoA}$, Funktion: Die ATP-Citrat-Lyase ist das primäre Enzym, das für die Synthese von cytosolischem Acetyl-CoA in vielen Geweben verantwortlich ist. Sie spielt eine zentrale Rolle in der De-novo-Lipidsynthese. Im Nervengewebe könnte sie an der Biosynthese von Acetylcholin beteiligt sein., Ähnlichkeit: Im C-terminalen Bereich gehört sie zur Familie der Succinat/Malat-CoA-Ligase- α -Untereinheiten., Ähnlichkeit: Im N-terminalen Bereich gehört sie zur Familie der Succinat/Malat-CoA-Ligase- β -Untereinheiten., Untereinheit: Homotetramer.

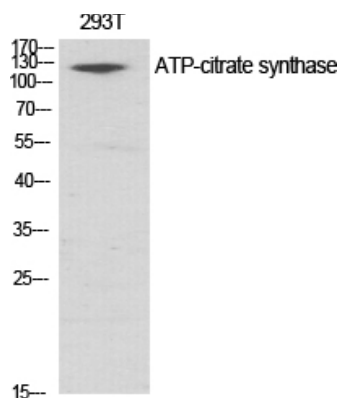
Forschungsbereich

Citratzyklus (TCA-Zyklus);

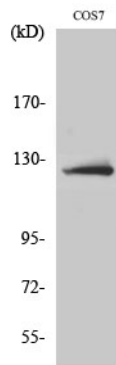
Bilddaten



Western-Blot-Analyse von Lysaten aus COS7-Zellen, die mit 50 nM Calyculin 30' behandelt wurden, unter Verwendung eines ATP-Citrat-Lyase-Antikörpers. Die Spur rechts ist mit dem synthetisierten Peptid blockiert.



Western-Blot-Analyse verschiedener Zellen unter Verwendung eines polyklonalen Antikörpers gegen ATP-Citrat-Synthase (Verdünnung 1:1000)



Western-Blot-Analyse von COS7-Zellen unter Verwendung eines polyklonalen Antikörpers gegen ATP-Citrat-Synthase (Verdünnung 1:1000)