

---

**Produktname: ATP5S Kaninchen-Polyclonal-Antikörper****Katalog-Nr.: APRab07340**

Nur für Forschungszwecke.

**Zusammenfassung**

<b>Beschreibung</b>	polyklonaler Kaninchenantikörper
<b>Host</b>	Kaninchen
<b>Anwendung</b>	WB,ELISA
<b>Reaktivität</b>	Mensch, Maus
<b>Konjugation</b>	Unkonjugiert
<b>Modifikation</b>	Unverändert
<b>Isotyp</b>	IgG
<b>Klonalität</b>	Polyklonal
<b>Form</b>	Flüssig
<b>Konzentration</b>	1 mg/ml
<b>Lagerung</b>	Aliquotieren und bei -20°C lagern (12 Monate haltbar).Frost/Tau-Zyklen vermeiden.
<b>Versand</b>	Eisbeutel
<b>Puffer</b>	Flüssigkeit in PBS mit 50 % Glycerin, 0,5 % Schutzprotein und 0,02 % Konservierungsmittel vom neuen Typ N.
<b>Aufreinigung</b>	Affinitätsreinigung

**Anwendung**

<b>Verdünnungsverhältnis</b>	WB 1:500-1:2000,ELISA 1:5000-1:20000
<b>Molekulargewicht</b>	23kDa

**Antigen-Informationen**

<b>Genname</b>	ATP5S
<b>Alternative Namen</b>	ATP5S; ATPW; ATP synthase subunit s; mitochondrial; ATP synthase-coupling factor B; FB; Mitochondrial ATP synthase regulatory component factor B
<b>Gen-ID</b>	27109.0
<b>SwissProt ID</b>	Q99766
<b>Immunogen</b>	Das Antiserum wurde gegen ein synthetisches Peptid, abgeleitet von humanem ATP5S, hergestellt. Aminosäurebereich: 21–70

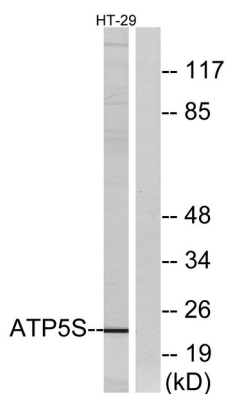
## Hintergrund

Dieses Gen kodiert eine Untereinheit der mitochondrialen ATP-Synthase. Die mitochondriale ATP-Synthase katalysiert die ATP-Synthese, indem sie während der oxidativen Phosphorylierung einen elektrochemischen Protonengradienten über die innere Membran nutzt. Die ATP-Synthase besteht aus zwei miteinander verbundenen Multisubunit-Komplexen: dem löslichen katalytischen Kern F1 und der membrandurchspannenden Komponente Fo, die den Protonenkanal bildet. Dieses Gen kodiert die Untereinheit s, auch bekannt als Faktor B, des Protonenkanals. Diese Untereinheit ist für die Energiewandlungsaktivität der ATP-Synthase-Komplexe notwendig. Es wurden alternativ gespleißte Transkriptvarianten identifiziert, die für verschiedene Isoformen kodieren. [bereitgestellt von RefSeq, Juli 2008], Achtung: Es ist unklar, ob Met-1 oder Met-16 der Initiator ist. Funktion: Beteiligt an der Regulation der mitochondrialen Membran-ATP-Synthase. Notwendig für die H(+)-Leitung der ATP-Synthase. Ähnlichkeit: Gehört zur Untereinheitenfamilie der ATP-Synthase. Untereinheit: Monomer. Assoziiert mit der ATP-Synthase.

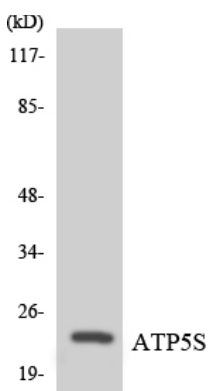
## Forschungsbereich

-

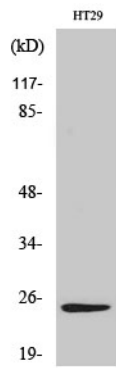
## Bilddaten



Western-Blot-Analyse von Lysaten aus HT-29-Zellen unter Verwendung des ATP5S-Antikörpers. Die Spur rechts ist mit dem synthetisierten Peptid blockiert.



Western-Blot-Analyse der Lysate aus K562-Zellen unter Verwendung des ATP5S-Antikörpers.



Western-Blot-Analyse verschiedener Zellen unter Verwendung des polyklonalen ATP5S-Antikörpers