

**Produktname: ATP1AL1 Kaninchen-Polyclonal-Antikörper****Katalog-Nr.: APRab07319**

Nur für Forschungszwecke.

**Zusammenfassung**

|                      |  |
|----------------------|--|
| <b>Beschreibung</b>  | polyklonaler Kaninchenantikörper   |
| <b>Host</b>          | Kaninchen  |
| <b>Anwendung</b>     | WB,ELISA   |
| <b>Reaktivität</b>   | Mensch, Ratte  |
| <b>Konjugation</b>   | Unkonjugiert   |
| <b>Modifikation</b>  | Unverändert  |
| <b>Isotyp</b>        | IgG  |
| <b>Klonalität</b>    | Polyklonal   |
| <b>Form</b>          | Flüssig  |
| <b>Konzentration</b> | 1 mg/ml  |
| <b>Lagerung</b>      | Aliquotieren und bei -20°C lagern (12 Monate haltbar).Frost/Tau-Zyklen vermeiden.                          |
| <b>Versand</b>       | Eisbeutel  |
| <b>Puffer</b>        | Flüssigkeit in PBS mit 50 % Glycerin, 0,5 % Schutzprotein und 0,02 % Konservierungsmittel vom neuen Typ N. |
| <b>Aufreinigung</b>  | Affinitätsreinigung  |

**Anwendung**

|                              |                                       |
|------------------------------|---------------------------------------|
| <b>Verdünnungsverhältnis</b> | WB 1:500-1:2000,ELISA 1:10000-1:20000 |
| <b>Molekulargewicht</b>      | 115kDa                                |

**Antigen-Informationen**

|                          |  |
|--------------------------|--|
| <b>Genname</b>           | ATP12A   |
| <b>Alternative Namen</b> | ATP12A; ATP1AL1; Potassium-transporting ATPase alpha chain 2; Non-gastric H(+)/K(+)<br>ATPase subunit alpha; Proton pump |
| <b>Gen-ID</b>            | 479.0  |
| <b>SwissProt ID</b>      | P54707   |
| <b>Immunogen</b>         | Synthetisiertes Peptid, abgeleitet von ATP1AL1, Aminosäurebereich: 380–460   |

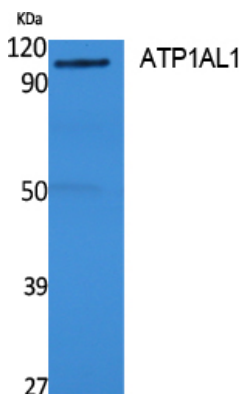
**Hintergrund**

Das von diesem Gen kodierte Protein gehört zur Familie der P-Typ-Kationentransport-ATPasen. Es kodiert eine katalytische Untereinheit der Ouabain-sensitiven H<sup>+</sup>/K<sup>+</sup>-ATPase, die die Hydrolyse von ATP gekoppelt mit dem Austausch von H<sup>+</sup>- und K<sup>+</sup>-Ionen über die Plasmamembran katalysiert. Zudem ist es für die Kaliumaufnahme in verschiedenen Geweben verantwortlich. Für dieses Gen wurden zwei Transkriptvarianten gefunden, die unterschiedliche Isoformen kodieren. [bereitgestellt von RefSeq, Juni 2010], Katalytische Aktivität: ATP + H<sub>2</sub>O + H<sup>+</sup>(In) + K<sup>+</sup>(Out) = ADP + Phosphat + H<sup>+</sup>(Out) + K<sup>+</sup>(In), Funktion: Katalysiert die Hydrolyse von ATP gekoppelt mit dem Austausch von H<sup>+</sup>- und K<sup>+</sup>-Ionen über die Plasmamembran. Verantwortlich für die Kaliumaufnahme in verschiedenen Geweben. Ähnlichkeit: Gehört zur Familie der Kationentransport-ATPasen (P-Typ). Unterfamilie Typ IIC. Untereinheit: Besteht aus zwei Untereinheiten: Alpha (katalytisch) und Beta. Gewebespezifität: Kommt in Haut und Niere vor.

## Forschungsbereich

Oxidative Phosphorylierung;

## Bilddaten



Western-Blot-Analyse von Extrakten aus Rattenmagen unter Verwendung des polyklonalen Antikörpers ATP1AL1. Der Sekundärantikörper wurde 1:20000 verdünnt.