
Produktname: Atg16L2 Kaninchen-Polyclonal-Antikörper**Katalog-Nr.: APRab07287**

Nur für Forschungszwecke.

Zusammenfassung

Beschreibung	polyklonaler Kaninchenantikörper
Host	Kaninchen
Anwendung	WB,ELISA
Reaktivität	Mensch, Ratte, Maus
Konjugation	Unkonjugiert
Modifikation	Unverändert
Isotyp	IgG
Klonalität	Polyklonal
Form	Flüssig
Konzentration	1 mg/ml
Lagerung	Aliquotieren und bei -20°C lagern (12 Monate haltbar).Frost/Tau-Zyklen vermeiden.
Versand	Eisbeutel
Puffer	Flüssigkeit in PBS mit 50 % Glycerin, 0,5 % Schutzprotein und 0,02 % Konservierungsmittel vom neuen Typ N.
Aufreinigung	Affinitätsreinigung

Anwendung

Verdünnungsverhältnis	WB 1:500-1:2000,ELISA 1:10000-1:20000
Molekulargewicht	70kDa

Antigen-Informationen

Genname	ATG16L2
Alternative Namen	ATG16L2; WDR80; Autophagy-related protein 16-2; APG16-like 2; WD repeat-containing protein 80
Gen-ID	89849.0
SwissProt ID	Q8NAA4
Immunogen	Das Antiserum wurde gegen ein synthetisches Peptid hergestellt, das vom humanen ATG16L2 abgeleitet ist. Aminosäurebereich: 241–290

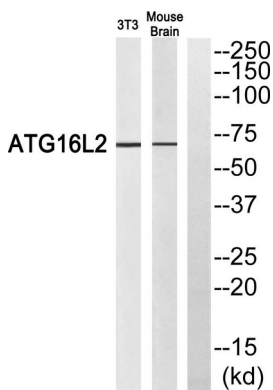
Hintergrund

Funktion: Könnte eine Rolle bei der Autophagie spielen., Ähnlichkeit: Gehört zur WD-Repeat-Familie ATG16., Ähnlichkeit: Enthält 7 WD-Repeats., Funktion: Könnte eine Rolle bei der Autophagie spielen., Ähnlichkeit: Gehört zur WD-Repeat-Familie ATG16., Ähnlichkeit: Enthält 7 WD-Repeats.

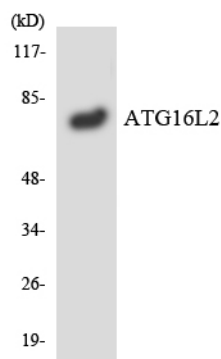
Forschungsbereich

-

Bilddaten



Western-Blot-Analyse des ATG16L2-Antikörpers. Die Spur rechts ist mit dem ATG16L2-Peptid blockiert.



Western-Blot-Analyse der Lysate aus RAW264.7-Zellen unter Verwendung des Antikörpers ATG16L2.