
Produktname: ATF-7 Kaninchen-Polyclonal-Antikörper**Katalog-Nr.: APRab07281**

Nur für Forschungszwecke.

Zusammenfassung

Beschreibung	polyklonaler Kaninchenantikörper
Host	Kaninchen
Anwendung	WB,IHC,ICC/IF,ELISA
Reaktivität	Mensch, Maus
Konjugation	Unkonjugiert
Modifikation	Unverändert
Isotyp	IgG
Klonalität	Polyklonal
Form	Flüssig
Konzentration	1 mg/ml
Lagerung	Aliquotieren und bei -20°C lagern (12 Monate haltbar).Frost/Tau-Zyklen vermeiden.
Versand	Eisbeutel
Puffer	Flüssigkeit in PBS mit 50 % Glycerin, 0,5 % Schutzprotein und 0,02 % Konservierungsmittel vom neuen Typ N.
Aufreinigung	Affinitätsreinigung

Anwendung

Verdünnungsverhältnis	WB 1:500-1:2000,IHC 1:100-1:300,ICC/IF 1:200-1:1000,ELISA 1:10000-1:20000
Molekulargewicht	52kDa

Antigen-Informationen

Genname	ATF7
Alternative Namen	ATF7; ATFA; Cyclic AMP-dependent transcription factor ATF-7; cAMP-dependent transcription factor ATF-7; Activating transcription factor 7; Transcription factor ATF-A
Gen-ID	11016.0
SwissProt ID	P17544
Immunogen	Das Antiserum wurde gegen ein synthetisches Peptid, abgeleitet von humanem ATF7, hergestellt. Aminosäurebereich: 41-90

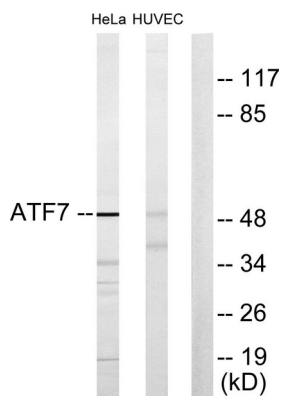
Hintergrund

Funktion: Bindet an das cAMP-Response-Element (CRE) (Konsensussequenz: 5'-GTGACGT[AG][AG]-3'), eine Sequenz, die in vielen viralen und zellulären Promotoren vorkommt. Ähnlichkeit: Gehört zur bZIP-Familie. Ähnlichkeit: Enthält eine bZIP-Domäne. Ähnlichkeit: Enthält einen Zinkfinger vom C2H2-Typ. Untereinheit: Bindet als Dimer an DNA.

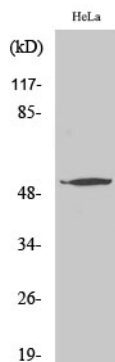
Forschungsbereich

-

Bilddaten



Western-Blot-Analyse von Lysaten aus HeLa- und HUVEC-Zellen unter Verwendung des ATF7-Antikörpers. Die Spur rechts ist mit dem synthetisierten Peptid blockiert.



Western-Blot-Analyse verschiedener Zellen unter Verwendung des polyklonalen Antikörpers ATF-7