

Produktname: Ataxin-7L1 Kaninchen-polyklonaler Antikörper**Katalog-Nr.: APRab07254**

Nur für Forschungszwecke.

Zusammenfassung

Beschreibung	polyklonaler Kaninchenantikörper
Host	Kaninchen
Anwendung	IHC, ICC/IF, ELISA
Reaktivität	Mensch, Maus
Konjugation	Unkonjugiert
Modifikation	Unverändert
Isotyp	IgG
Klonalität	Polyklonal
Form	Flüssig
Konzentration	1 mg/ml
Lagerung	Aliquotieren und bei -20°C lagern (12 Monate haltbar). Frost/Tau-Zyklen vermeiden.
Versand	Eisbeutel
Puffer	Flüssigkeit in PBS mit 50 % Glycerin, 0,5 % Schutzprotein und 0,02 % Konservierungsmittel vom neuen Typ N.
Aufreinigung	Affinitätsreinigung

Anwendung

Verdünnungsverhältnis IHC 1:100-1:300, ICC/IF 1:50-1:200, ELISA 1:5000-1:20000

tnis

Molekulargewicht

Antigen-Informationen

Genname	ATXN7L1
Alternative Namen	ATXN7L1; ATXN7L4; KIAA1218; Ataxin-7-like protein 1; Ataxin-7-like protein 4
Gen-ID	222255.0
SwissProt ID	Q9ULK2
Immunogen	Das Antiserum wurde gegen ein synthetisches Peptid hergestellt, das vom humanen ATXN7L1 abgeleitet ist. Aminosäurebereich: 441–490

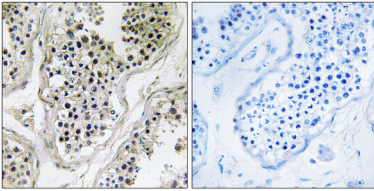
Hintergrund

Ähnlichkeit: Enthält 1 SCA7-Domäne.

Forschungsbereich

-

Bilddaten



Immunohistochemische Analyse von in Paraffin eingebettetem menschlichem Hodengewebe unter Verwendung des ATXN7L1-Antikörpers. Das Bild rechts zeigt eine Blockierung mit dem synthetisierten Peptid.