
Produktname: Ataxin-2L Kaninchen-Polyclonal-Antikörper**Katalog-Nr.: APRab07253**

Nur für Forschungszwecke.

Zusammenfassung

Beschreibung	polyklonaler Kaninchenantikörper
Host	Kaninchen
Anwendung	WB,ELISA
Reaktivität	Mensch, Ratte, Maus
Konjugation	Unkonjugiert
Modifikation	Unverändert
Isotyp	IgG
Klonalität	Polyklonal
Form	Flüssig
Konzentration	1 mg/ml
Lagerung	Aliquotieren und bei -20°C lagern (12 Monate haltbar).Frost/Tau-Zyklen vermeiden.
Versand	Eisbeutel
Puffer	Flüssigkeit in PBS mit 50 % Glycerin, 0,5 % Schutzprotein und 0,02 % Konservierungsmittel vom neuen Typ N.
Aufreinigung	Affinitätsreinigung

Anwendung

Verdünnungsverhältnis	WB 1:500-1:2000,ELISA 1:10000-1:20000
Molekulargewicht	113kDa

Antigen-Informationen

Genname	ATXN2L
Alternative Namen	ATXN2L; A2D; A2LG; A2LP; A2RP; Ataxin-2-like protein; Ataxin-2 domain protein; Ataxin-2-related protein
Gen-ID	11273.0
SwissProt ID	Q8WWM7
Immunogen	Das Antiserum wurde gegen ein synthetisches Peptid hergestellt, das vom humanen ATXN2L abgeleitet ist. Aminosäurebereich: 571–620

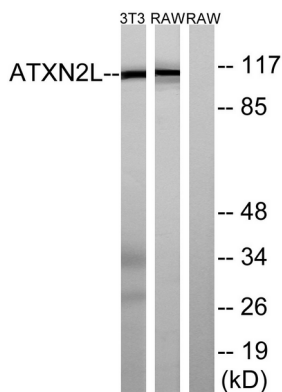
Hintergrund

Dieses Gen kodiert für ein Ataxin-2-verwandtes Protein unbekannter Funktion. Dieses Protein gehört zur Familie der spinozerebellären Ataxien (SCA), die mit einer komplexen Gruppe neurodegenerativer Erkrankungen assoziiert sind. Für dieses Gen wurden mehrere alternativ gespleißte Transkripte gefunden, die für verschiedene Isoformen kodieren. [bereitgestellt von RefSeq, Juli 2008], PTM: Arg-361 ist dimethyliert, wahrscheinlich zu asymmetrischem Dimethylarginin., PTM: Thrombopoietin induziert die Phosphorylierung von Tyrosinresten in Abhängigkeit von der C-terminalen Domäne von MPL., Sequenzhinweis: Exon-Duplikation., Ähnlichkeit: Gehört zur Ataxin-2-Familie., Untereinheit: Interagiert mit MPL/TPOR und EPOR und dissoziiert nach Ligandenstimulation., Gewebespezifität: Wird in hohen Konzentrationen in Thymus, Lymphknoten, Milz, fetaler Niere und adultem Hoden exprimiert. In hämatopoetischen Zellen ist es konstitutiv mit MPL und EPOR assoziiert.

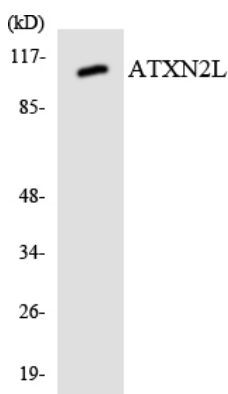
Forschungsbereich

-

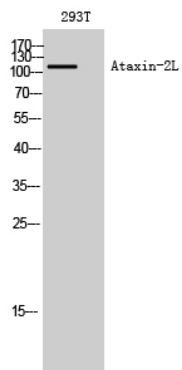
Bilddaten



Western-Blot-Analyse von Lysaten aus NIH/3T3- und RAW264.7-Zellen unter Verwendung des ATXN2L-Antikörpers. Die Spur rechts ist mit dem synthetisierten Peptid blockiert.



Western-Blot-Analyse der Lysate von 293-Zellen unter Verwendung des ATXN2L-Antikörpers.



Western-Blot-Analyse von 293T-Zellen mit einem polyklonalen Ataxin-2L-Antikörper (Verdünnung 1:2000)