

---

**Produktname: AR- $\alpha$ 1D Kaninchen-Polyclonal-Antikörper****Katalog-Nr.: APRab07192**

Nur für Forschungszwecke.

**Zusammenfassung**

<b>Beschreibung</b>	polyklonaler Kaninchenantikörper
<b>Host</b>	Kaninchen
<b>Anwendung</b>	IHC, ICC/IF, ELISA
<b>Reaktivität</b>	Mensch, Ratte, Maus
<b>Konjugation</b>	Unkonjugiert
<b>Modifikation</b>	Unverändert
<b>Isotyp</b>	IgG
<b>Klonalität</b>	Polyklonal
<b>Form</b>	Flüssig
<b>Konzentration</b>	1 mg/ml
<b>Lagerung</b>	Aliquotieren und bei -20°C lagern (12 Monate haltbar). Frost/Tau-Zyklen vermeiden.
<b>Versand</b>	Eisbeutel
<b>Puffer</b>	Flüssigkeit in PBS mit 50 % Glycerin, 0,5 % Schutzprotein und 0,02 % Konservierungsmittel vom neuen Typ N.
<b>Aufreinigung</b>	Affinitätsreinigung

**Anwendung****Verdünnungsverhältnis** IHC 1:100-1:300, ICC/IF 1:200-1:1000, ELISA 1:10000-1:20000**tnis****Molekulargewicht****Antigen-Informationen**

<b>Genname</b>	ADRA1D
<b>Alternative Namen</b>	ADRA1D; ADRA1A; Alpha-1D adrenergic receptor; Alpha-1A adrenergic receptor; Alpha-1D adrenoreceptor; Alpha-1D adrenoceptor; Alpha-adrenergic receptor 1a
<b>Gen-ID</b>	146.0
<b>SwissProt ID</b>	P25100
<b>Immunogen</b>	Das Antiserum wurde gegen ein synthetisches Peptid, abgeleitet von humanem ADRA1D, hergestellt. Aminosäurebereich: 451–500

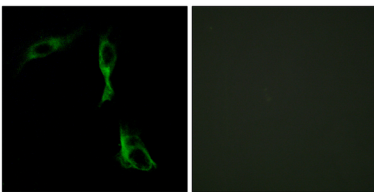
## Hintergrund

Alpha-1-adrenerge Rezeptoren ( $\alpha$ -1-ARs) gehören zur Familie der G-Protein-gekoppelten Rezeptoren. Sie aktivieren mitogene Reaktionen und regulieren Wachstum und Proliferation vieler Zellen. Es gibt drei  $\alpha$ -1-AR-Subtypen:  $\alpha$ -1A, -1B und -1D. Alle signalisieren über die Gq/11-Familie der G-Proteine, wobei die verschiedenen Subtypen unterschiedliche Aktivierungsmuster aufweisen. Dieses Gen kodiert den  $\alpha$ -1D-adrenergen Rezeptor. Ähnlich wie das Gen des  $\alpha$ -1B-adrenergen Rezeptors besteht es aus zwei Exons und einem Intron, das die kodierende Region unterbricht. [bereitgestellt von RefSeq, Juli 2008] Funktion: Dieser  $\alpha$ -adrenerge Rezeptor vermittelt seine Wirkung durch den Einstrom von extrazellulärem Calcium. Ähnlichkeit: Gehört zur Familie der G-Protein-gekoppelten Rezeptoren 1.

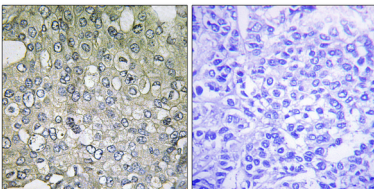
## Forschungsbereich

Kalzium; Neuroaktive Ligand-Rezeptor-Interaktion; Kontraktion der glatten Gefäßmuskulatur;

## Bilddaten



Immunfluoreszenzanalyse von HeLa-Zellen mit dem ADRA1D-Antikörper. Das Bild rechts zeigt eine Blockierung mit dem synthetisierten Peptid.



Immunhistochemische Analyse von in Paraffin eingebettetem menschlichem Brustkrebsgewebe unter Verwendung des ADRA1D-Antikörpers. Das Bild rechts zeigt eine Blockierung mit dem synthetisierten Peptid.