

Produktname: Arylsulfatase F Kaninchen-Polyclonal-Antikörper**Katalog-Nr.: APRab07185**

Nur für Forschungszwecke.

Zusammenfassung

Beschreibung	polyklonaler Kaninchenantikörper
Host	Kaninchen
Anwendung	WB,IHC,ICC/IF,ELISA
Reaktivität	Mensch, Affe
Konjugation	Unkonjugiert
Modifikation	Unverändert
Isotyp	IgG
Klonalität	Polyklonal
Form	Flüssig
Konzentration	1 mg/ml
Lagerung	Aliquotieren und bei -20°C lagern (12 Monate haltbar).Frost/Tau-Zyklen vermeiden.
Versand	Eisbeutel
Puffer	Flüssigkeit in PBS mit 50 % Glycerin, 0,5 % Schutzprotein und 0,02 % Konservierungsmittel vom neuen Typ N.
Aufreinigung	Affinitätsreinigung

Anwendung

Verdünnungsverhältnis	WB 1:500-1:2000,IHC 1:100-1:300,ICC/IF 1:50-1:200,ELISA 1:20000-1:40000
Molekulargewicht	60kDa

Antigen-Informationen

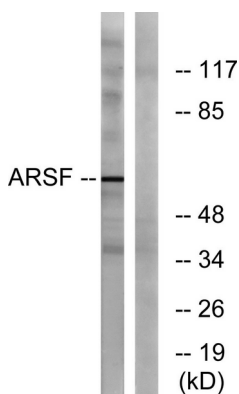
Genname	ARSF
Alternative Namen	ARSF; Arylsulfatase F; ASF
Gen-ID	416.0
SwissProt ID	P54793
Immunogen	Das Antiserum wurde gegen ein synthetisches Peptid aus humanem ARSF hergestellt. Aminosäurebereich: 301–350

Hintergrund

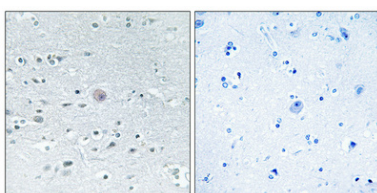
Dieses Gen gehört zur Sulfatasefamilie, genauer gesagt zur Arylsulfatase-Unterfamilie. Mitglieder dieser Unterfamilie weisen Ähnlichkeiten in ihrer Sequenz und ihren Spleißstellen auf und sind auf dem X-Chromosom gehäuft lokalisiert, was auf eine Entstehung durch Genduplikationen in jüngeren Jahren hindeutet. Sulfatasen sind essenziell für die korrekte Zusammensetzung der Knochen- und Knorpelmatrix. Im Gegensatz zu der von Arylsulfatase E wird die Aktivität dieses Proteins nicht durch Warfarin gehemmt. Mehrere alternativ gespleißte Varianten, die für dasselbe Protein kodieren, wurden identifiziert. [bereitgestellt von RefSeq, Jan. 2011], Cofaktor: Bindet 1 Calciumion pro Untereinheit., Enzymregulation: Wird nicht durch DHEAS oder Warfarin gehemmt., PTM: Die Umwandlung eines Serin- oder Cysteinrests in Prokaryoten und eines Cysteinrests in Eukaryoten zu 3-Oxoalanin (auch bekannt als C-Formylglycin, FGly) ist entscheidend für die katalytische Aktivität., Ähnlichkeit: Gehört zur Sulfatase-Familie.

Forschungsbereich

Bilddaten



Western-Blot-Analyse von Lysaten aus COS7-Zellen unter Verwendung des ARSF-Antikörpers. Die Spure rechts ist mit dem synthetisierten Peptid blockiert.



Immunhistochemische Analyse von in Paraffin eingebettetem menschlichem Gehirn. Der Antikörper wurde 1:100 verdünnt (4 °C, über Nacht). Zur Antigenrückgewinnung wurde Tris-EDTA-Puffer (pH 8,0) unter hohem Druck und hoher Temperatur verwendet. Die Negativkontrolle (rechts) wurde durch Präadsorption des Antikörpers mit Immunogenpeptid erhalten.