

**Produktname: Arrestin-C Kaninchen-Polyclonal-Antikörper****Katalog-Nr.: APRab07169**

Nur für Forschungszwecke.

**Zusammenfassung**

<b>Beschreibung</b>	polyklonaler Kaninchenantikörper
<b>Host</b>	Kaninchen
<b>Anwendung</b>	WB,IHC,ICC/IF,ELISA
<b>Reaktivität</b>	Mensch, Ratte, Maus
<b>Konjugation</b>	Unkonjugiert
<b>Modifikation</b>	Unverändert
<b>Isotyp</b>	IgG
<b>Klonalität</b>	Polyklonal
<b>Form</b>	Flüssig
<b>Konzentration</b>	1 mg/ml
<b>Lagerung</b>	Aliquotieren und bei -20°C lagern (12 Monate haltbar).Frost/Tau-Zyklen vermeiden.
<b>Versand</b>	Eisbeutel
<b>Puffer</b>	Flüssigkeit in PBS mit 50 % Glycerin, 0,5 % Schutzprotein und 0,02 % Konservierungsmittel vom neuen Typ N.
<b>Aufreinigung</b>	Affinitätsreinigung

**Anwendung**

<b>Verdünnungsverhältnis</b>	WB 1:500-1:2000,IHC 1:100-1:300,ICC/IF 1:200-1:1000,ELISA 1:5000-1:10000
<b>Molekulargewicht</b>	40kDa

**Antigen-Informationen**

<b>Genname</b>	ARR3
<b>Alternative Namen</b>	ARR3; ARRX; CAR; Arrestin-C; Cone arrestin; C-arrestin; cArr; Retinal cone arrestin-3; X-arrestin
<b>Gen-ID</b>	407.0
<b>SwissProt ID</b>	P36575
<b>Immunogen</b>	Das Antiserum wurde gegen ein synthetisches Peptid aus humanem ARRC hergestellt. Aminosäurebereich: 339–388

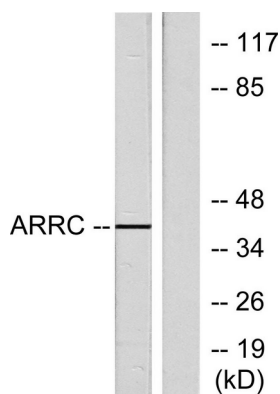
## Hintergrund

Das von diesem Gen kodierte Protein ist ein nicht-visuelles Arrestin, das an Agonisten-aktivierte, phosphorylierte G-Protein-gekoppelte Rezeptoren bindet. Diese Bindung entkoppelt den Rezeptor vom heterotrimeren G-Protein und führt so zur Beendigung der G-Protein-gekoppelten Rezeptorsignalübertragung. Das kodierte Protein ist außerdem Bestandteil des Zentrosoms und interagiert mit  $\gamma$ -Tubulin, um die korrekte Zentrosomenfunktion zu regulieren. [bereitgestellt von RefSeq, Mai 2016] Funktion: Könnte eine Rolle in einer noch nicht näher definierten retinaspezifischen Signaltransduktion spielen. Könnte an photoaktivierte, phosphorylierte Rot/Grün-Opsine binden. Ähnlichkeit: Gehört zur Arrestin-Familie. Gewebespezifität: Innere und äußere Segmente sowie die inneren plexiformen Regionen der Retina.

## Forschungsbereich

-

## Bilddaten



Western-Blot-Analyse von Lysaten aus LOVO-Zellen unter Verwendung des ARRC-Antikörpers. Die Spur rechts ist mit dem synthetisierten Peptid blockiert.