
Produktname: ARMCX1 Kaninchen-Polyclonal-Antikörper**Katalog-Nr.: APRab07149**

Nur für Forschungszwecke.

Zusammenfassung

Beschreibung	polyklonaler Kaninchenantikörper
Host	Kaninchen
Anwendung	WB,IHC,ICC/IF,ELISA
Reaktivität	Mensch, Maus, Ratte
Konjugation	Unkonjugiert
Modifikation	Unverändert
Isotyp	IgG
Klonalität	Polyklonal
Form	Flüssig
Konzentration	1 mg/ml
Lagerung	Aliquotieren und bei -20°C lagern (12 Monate haltbar).Frost/Tau-Zyklen vermeiden.
Versand	Eisbeutel
Puffer	Flüssigkeit in PBS mit 50 % Glycerin, 0,5 % Schutzprotein und 0,02 % Konservierungsmittel vom neuen Typ N.
Aufreinigung	Affinitätsreinigung

Anwendung

Verdünnungsverhältnis	WB 1:500-1:2000,IHC 1:100-1:300,ICC/IF 1:200-1:1000,ELISA 1:10000-1:20000
Molekulargewicht	49kDa

Antigen-Informationen

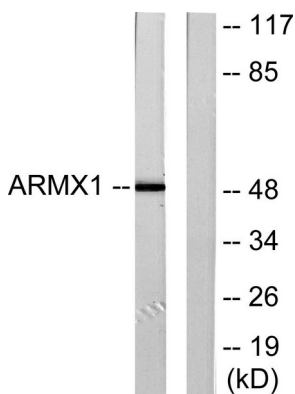
Genname	ARMCX1
Alternative Namen	ARMCX1; ALEX1; AD032; Armadillo repeat-containing X-linked protein 1; ARM protein lost in epithelial cancers on chromosome X 1; Protein ALEX1
Gen-ID	51309.0
SwissProt ID	Q9P291
Immunogen	Das Antiserum wurde gegen ein synthetisches Peptid, abgeleitet von humanem ARMX1, hergestellt. Aminosäurebereich: 1-50

Hintergrund

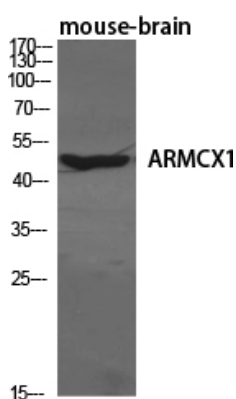
Das Gen ARMCX1 (Armadillo Repeat Containing, X-chromosomal 1) kodiert für ein Mitglied der ALEX-Proteinfamilie und könnte eine Rolle bei der Tumorsuppression spielen. Das kodierte Protein besitzt eine potenzielle N-terminale Transmembrandomäne und zwei Armadillo-Repeats (ARM-Repeats). Andere Proteine mit ARM-Repeats sind an der Entwicklung, der Aufrechterhaltung der Gewebeintegrität und der Tumorentstehung beteiligt. Dieses Gen ist auf dem X-Chromosom eng mit anderen Familienmitgliedern, darunter ALEX2 und ALEX3, lokalisiert. [bereitgestellt von RefSeq, Juli 2008] Ähnlichkeit: Enthält 3 ARM-Repeats. Gewebespezifität: Hohe Expression in Ovar, Herz, Hoden, Prostata, Gehirn, Milz und Kolon. Sehr geringe Expression in Leber und Thymus. Keine Expression in peripheren Blutleukozyten. Keine oder reduzierte Expression in Lungen-, Prostata-, Kolon-, Pankreas- und Ovarialkarzinomen.

Forschungsbereich

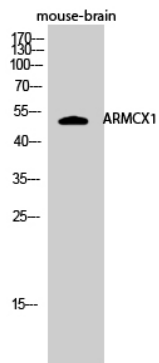
Bilddaten



Western-Blot-Analyse von Lysaten aus Rattenhirnzellen unter Verwendung des ARMX1-Antikörpers. Die Spur rechts ist mit dem synthetisierten Peptid blockiert.



Western-Blot-Analyse verschiedener Zellen unter Verwendung des polyklonalen ARMCX1-Antikörpers in einer Verdünnung von 1:1000



Western-Blot-Analyse von Mausgehirnzellen mit dem polyklonalen Antikörper ARM CX1 in einer Verdünnung von 1:1000