

Produktname: ARMC6 Kaninchen-Polyclonal-Antikörper**Katalog-Nr.: APRab07147**

Nur für Forschungszwecke.

Zusammenfassung

Beschreibung	polyklonaler Kaninchenantikörper
Host	Kaninchen
Anwendung	WB,ICC/IF,ELISA
Reaktivität	Mensch, Maus, Ratte
Konjugation	Unkonjugiert
Modifikation	Unverändert
Isotyp	IgG
Klonalität	Polyklonal
Form	Flüssig
Konzentration	1 mg/ml
Lagerung	Aliquotieren und bei -20°C lagern (12 Monate haltbar).Frost/Tau-Zyklen vermeiden.
Versand	Eisbeutel
Puffer	Flüssigkeit in PBS mit 50 % Glycerin, 0,5 % Schutzprotein und 0,02 % Konservierungsmittel vom neuen Typ N.
Aufreinigung	Affinitätsreinigung

Anwendung

Verdünnungsverhältnis	WB 1:500-1:2000,ICC/IF 1:200-1:1000,ELISA 1:20000-1:40000
Molekulargewicht	54kDa

Antigen-Informationen

Genname	ARMC6
Alternative Namen	ARMC6; Armadillo repeat-containing protein 6
Gen-ID	93436.0
SwissProt ID	Q6NXE6
Immunogen	Das Antiserum wurde gegen ein synthetisches Peptid hergestellt, das vom humanen ARMC6 abgeleitet ist. Aminosäurebereich: 431–480

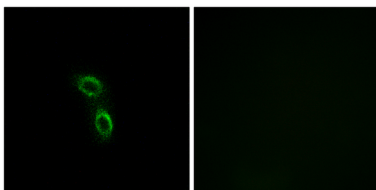
Hintergrund

Die Funktion des Proteinprodukts dieses Gens ist noch nicht bekannt. Ein verwandtes Protein in der Maus deutet darauf hin, dass dieses Protein eine konservierte Funktion besitzt. Für dieses Gen wurden zwei Transkriptvarianten gefunden, die für unterschiedliche Isoformen kodieren. [bereitgestellt von RefSeq, Nov. 2010], PTM: Phosphorylierung nach DNA-Schädigung, wahrscheinlich durch ATM oder ATR., Ähnlichkeit: Gehört zur ARMC6-Familie., Ähnlichkeit: Enthält 4 ARM-Repeats.

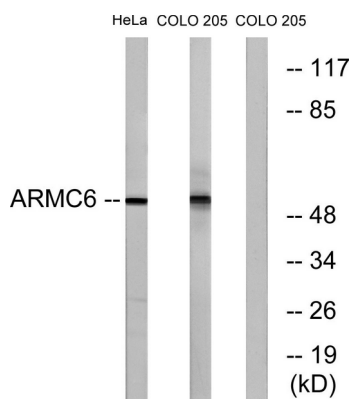
Forschungsbereich

-

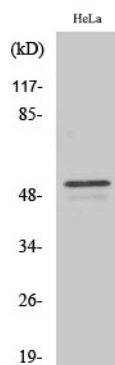
Bilddaten



Immunfluoreszenzanalyse von A549-Zellen mit dem ARMC6-Antikörper. Das Bild rechts zeigt eine Blockierung mit dem synthetisierten Peptid.



Western-Blot-Analyse von Lysaten aus HeLa- und COLO-Zellen unter Verwendung des ARMC6-Antikörpers. Die Spure rechts ist mit dem synthetisierten Peptid blockiert.



Western-Blot-Analyse verschiedener Zellen unter Verwendung des polyklonalen ARMC6-Antikörpers