

Produktname: ARHGEF19 Kaninchen-Polyclonal-Antikörper**Katalog-Nr.: APRab07129**

Nur für Forschungszwecke.

Zusammenfassung

Beschreibung	polyklonaler Kaninchenantikörper
Host	Kaninchen
Anwendung	WB,IHC,ICC/IF,ELISA
Reaktivität	Mensch, Ratte, Maus
Konjugation	Unkonjugiert
Modifikation	Unverändert
Isotyp	IgG
Klonalität	Polyklonal
Form	Flüssig
Konzentration	1 mg/ml
Lagerung	Aliquotieren und bei -20°C lagern (12 Monate haltbar).Frost/Tau-Zyklen vermeiden.
Versand	Eisbeutel
Puffer	Flüssigkeit in PBS mit 50 % Glycerin, 0,5 % Schutzprotein und 0,02 % Konservierungsmittel vom neuen Typ N.
Aufreinigung	Affinitätsreinigung

Anwendung

Verdünnungsverhältnis	WB 1:500-1:2000,IHC 1:100-1:300,ICC/IF 1:50-1:200,ELISA 1:10000-1:20000
Molekulargewicht	90kDa

Antigen-Informationen

Genname	ARHGEF19
Alternative Namen	ARHGEF19; Rho guanine nucleotide exchange factor 19; Ephexin-2
Gen-ID	128272.0
SwissProt ID	Q8IW93
Immunogen	Das Antiserum wurde gegen ein synthetisches Peptid hergestellt, das vom humanen ARHGEF19 abgeleitet ist. Aminosäurebereich: 251–300

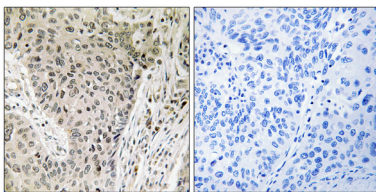
Hintergrund

Guaninnukleotid-Austauschfaktoren (GEFs) wie ARHGEF19 beschleunigen die GTPase-Aktivität von Rho-GTPasen (siehe RHOA, MIM 165390). [bereitgestellt von OMIM, Dez. 2008], Funktion: Wirkt als Guaninnukleotid-Austauschfaktor (GEF) für die RhoA-GTPase., Ähnlichkeit: Enthält 1 DH-Domäne (DBL-Homologie), Ähnlichkeit: Enthält 1 PH-Domäne., Ähnlichkeit: Enthält 1 SH3-Domäne.

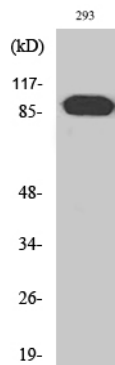
Forschungsbereich

Regulation der Aktindynamik; AMPK

Bilddaten



Immunhistochemische Analyse von in Paraffin eingebettetem menschlichem Lungenkarzinomgewebe unter Verwendung des ARHGEF19-Antikörpers. Das Bild rechts zeigt eine Blockierung mit dem synthetisierten Peptid.



Western-Blot-Analyse verschiedener Zellen unter Verwendung des polyklonalen ARHGEF19-Antikörpers