
Produktname: ARHGAP18 Kaninchen-Polyclonal-Antikörper**Katalog-Nr.: APRab07123**

Nur für Forschungszwecke.

Zusammenfassung

| | |
|----------------------|--|
| Beschreibung | polyklonaler Kaninchenantikörper |
| Host | Kaninchen |
| Anwendung | WB,IHC,ICC/IF,ELISA |
| Reaktivität | Mensch, Ratte, Maus |
| Konjugation | Unkonjugiert |
| Modifikation | Unverändert |
| Isotyp | IgG |
| Klonalität | Polyklonal |
| Form | Flüssig |
| Konzentration | 1 mg/ml |
| Lagerung | Aliquotieren und bei -20°C lagern (12 Monate haltbar).Frost/Tau-Zyklen vermeiden. |
| Versand | Eisbeutel |
| Puffer | Flüssigkeit in PBS mit 50 % Glycerin, 0,5 % Schutzprotein und 0,02 % Konservierungsmittel vom neuen Typ N. |
| Aufreinigung | Affinitätsreinigung |

Anwendung

| | |
|------------------------------|---|
| Verdünnungsverhältnis | WB 1:500-1:2000,IHC 1:100-1:300,ICC/IF 1:50-1:200,ELISA 1:20000-1:40000 |
| Molekulargewicht | 75kDa |

Antigen-Informationen

| | |
|--------------------------|--|
| Genname | ARHGAP18 |
| Alternative Namen | ARHGAP18; Rho GTPase-activating protein 18; MacGAP; Rho-type GTPase-activating protein 18 |
| Gen-ID | 93663.0 |
| SwissProt ID | Q8N392 |
| Immunogen | Das Antiserum wurde gegen ein synthetisches Peptid hergestellt, das vom humanen RHG18 abgeleitet ist. Aminosäurebereich: 517–566 |

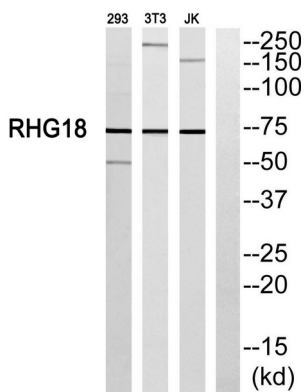
Hintergrund

ARHGAP18 gehört zu einer Familie von Rho-GTPase-aktivierenden Proteinen (siehe MIM 165390), die die Zellsignalisierung modulieren (Potkin et al., 2009 [PubMed 19065146]). [bereitgestellt von OMIM, Apr. 2010], Funktion: Aktiviert Rho-GTPasen durch Umwandlung in einen inaktiven GDP-gebundenen Zustand. Sequenzwarnung: Kontaminierende Sequenz. Mögliche Poly-A-Sequenz. Ähnlichkeit: Enthält eine Rho-GAP-Domäne. Untereinheit: Interagiert mit MPHOSPH6.

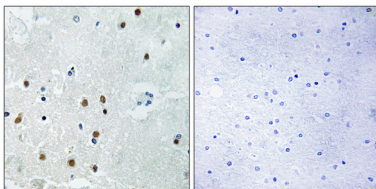
Forschungsbereich

-

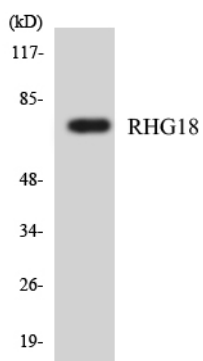
Bilddaten



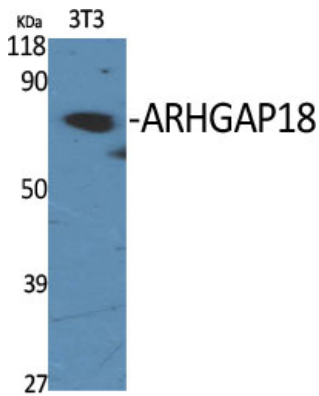
Western-Blot-Analyse des RHG18-Antikörpers. Die Spur rechts ist mit dem RHG18-Peptid blockiert.



Immunhistochemische Analyse von in Paraffin eingebettetem menschlichem Gehirn unter Verwendung des RHG18-Antikörpers. Die Spur rechts ist mit dem RHG18-Peptid blockiert.



Western-Blot-Analyse der Lysate aus HepG2-Zellen unter Verwendung des RHG18-Antikörpers.



Western-Blot-Analyse verschiedener Zellen unter Verwendung des polyklonalen ARHGAP18-Antikörpers



Western-Blot-Analyse von Jurkat-Zellen mit dem polyklonalen Antikörper ARHGAP18